

The ifac logo is a blue square with a white grid pattern and the lowercase letters 'ifac' in white. It is tilted slightly and has three short yellow lines radiating from its bottom-left corner, suggesting a light source or a stamp effect. The background of the entire page is a collage of overlapping geometric shapes in shades of orange, teal, red, and yellow-green, including circles, semi-circles, and squares.

Campus ifac

2026

Catalogue
de formations
professionnelles
&
de certifications
de compétences

- actions de formation,
- actions permettant de faire valider les acquis de l'expérience,
- actions de formation en apprentissage.



« Ifac se définit comme une école où chaque individu peut s'exprimer, se responsabiliser, coopérer, expérimenter et s'ouvrir sur le monde. »

Martial Dutailly,
Directeur Général



Sa vivacité

Créée en 1975, ifac est l'une des plus récentes associations nationales d'éducation populaire. Elle porte un regard neuf et des méthodes adaptées à son époque.

Son ancrage local

Constitué à partir de délégations locales qui ont développé leurs activités dans les collectivités, ifac adapte son accompagnement et ses outils en fonction des besoins des territoires et des populations, en lien avec les élus.

Son projet associatif

Ifac a vocation à accompagner toute personne dans son cheminement vers une capacité à faire ses choix, à affirmer son libre arbitre et sa capacité à agir dans son quotidien comme dans sa vie sociale.

Sa pédagogie

Inspiré par les pédagogies différenciées, ifac adapte ses méthodes pour permettre à chacun, à tous les âges de la vie, d'apprendre, de progresser et de se développer.

Son indépendance

Ifac s'est construit, en dehors de toute idéologie politique ou partisane, avec une volonté d'accueil de la diversité des pratiques et des idées, dans un esprit laïque et républicain.

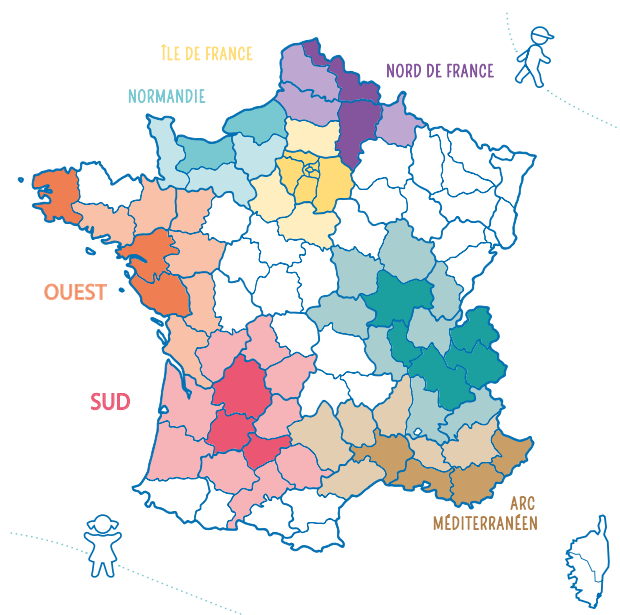


*Un besoin de formation sur-mesure pour vos équipes ?
N'hésitez pas à nous contacter, nous élaborons aussi des parcours sur-mesure en présentiel ou à distance.*

Nos formations se déroulent aussi dans vos locaux en intra : nous consulter.



Ses implantations



Son siège

Adresse

53 rue du Révérend Père Christian Gilbert
92 600 Asnières-sur-Seine


Téléphone


01 46 88 10 10

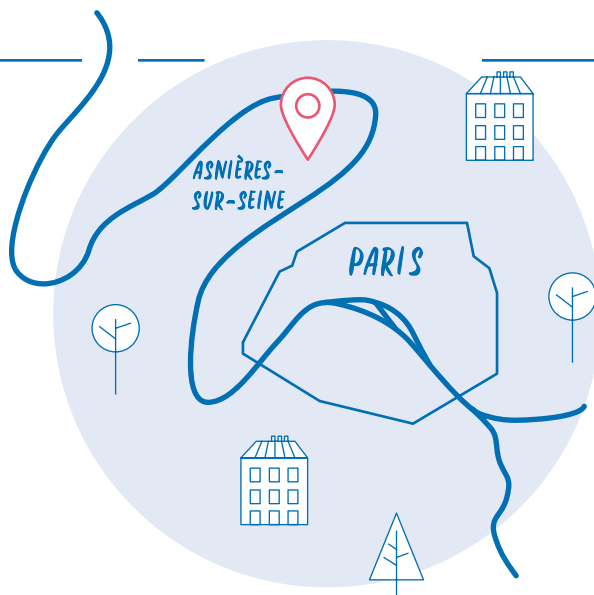
Horaires d'ouverture

Du lundi au vendredi : 09h00 - 18h00

Accès en transports en commun

 Métro ligne 13 – station Gabriel Péri

 Gare SNCF Asnières-sur-Seine – Lignes J et L



Sa formation en quelques chiffres

22 500 heures
de formation dispensées par an

dont **21 000 heures**
de formation professionnelle

+ de 150
formations différentes

11 centres de formation
répartis sur toute la France

1 500 personnes
formées par an



SOMMAIRE

● I.	Fonction formative	p.7
● II.	Relations inter/intra personnelles	p.16
● III.	Coordination d'équipe	p.30
● IV.	Pédagogie et animation	p.47
● V.	Petite enfance	p.75
● VI.	Bureautique	p.84

Dans ce catalogue, vous trouverez des propositions de formations courtes, destinées à vous perfectionner sur des thématiques de terrain, que nous avons identifiées pour répondre aux besoins de tous les professionnels de l'animation et de la petite enfance.

Les formations en distanciel pourront être identifiées par le logo suivant : .

Le-la stagiaire devra être équipé-e d'un ordinateur avec casque et micro, d'un compte office 365 et d'une connexion internet.



I. Fonction formative

Formation de formateur ponctuel

Formation continue – Fonction formative

Ifac propose cette formation afin de développer les compétences des professionnels·les qui réalisent des activités de formation ponctuellement, en présentiel, dans le cadre de leur mission. Cet atelier vous permettra de mieux comprendre comment en tant qu'expert·e, vous pouvez également transmettre vos compétences métier.

Public

Professionnels·les souhaitant développer une activité de formation auprès de leur équipe ou auprès d'adultes.

Pré-requis

Aucun pré-requis.

Objectifs

- Analyser sa pratique personnelle autodidacte,
- Découvrir les bases de la pédagogie,
- Identifier un/des objectifs de formation,
- Transposer des objectifs pédagogiques à des modalités d'apprentissages adaptées,
- Concevoir une évaluation et des critères d'appréciations,
- Utiliser des techniques d'animations.

Contenu

- Contextualisation des différentes approches en formation (par les savoirs, par les objectifs, par les compétences),
- Analyse de sa pratique personnelle,
- Découverte de la taxonomie de Bloom,
- Initiation aux courants pédagogiques,
- Conception d'une séquence de formation,
- Techniques d'animation en formation,
- Initiation aux bases de l'évaluation.

Durée

4 jours - 28 heures.

Dates / Horaires

- 9h-12h30 ; 13h30-17h,
- Les dates seront confirmées ultérieurement.

Tarifs

Intra : 6 000 € / groupe.

Lieu

À Asnières-sur-Seine.

Modalités et délais d'accès

Présentiel. La formation se déroulera sous réserve d'un nombre suffisant de participants·es.

Modalités d'évaluation

Évaluation formative tout au long de la formation. Les participants·es se verront délivrer une attestation de formation.

Méthodes et outils mobilisés

- Accompagnement individualisé et collectif,
- Auto-positionnement,
- Méthode expositive,
- Méthode active,
- Méthode participative.

Accessibilité aux personnes en situation de handicap

Notre centre est accessible aux personnes à mobilité réduite. Pour les autres situations de handicap, nous contacter afin de vous mettre en relation avec notre référent :

referent.handicapfpc@dso.ifac.asso.fr

Formation intra

Vous souhaitez déployer cette formation sur votre territoire. C'est possible. Contactez votre RRH pour étudier sa faisabilité.

Contact

Serge Memmi

Mail : serge.memmi@dso.ifac.asso.fr

Tiffany Vaquier de Labaume

Mail : tiffany.vaquier@dso.ifac.asso.fr

Produire une capsule pédagogique pour la FOAD

Formation continue - Fonction formative

Ifac propose cette formation afin de développer les compétences des formateurs sur la production de capsules, séquences et ressources pédagogiques adaptées à la Formation Ouverte et à Distance.

Public

- Formateurs·trices.

Pré-requis

- Avoir suivi la formation de formateur « Réaliser une scénarisation pédagogique » serait un plus,
- Avoir déjà animé des sessions de formation en présentiel,
- Utiliser les fonctionnalités de base d'un ordinateur,
- Être sensibilisé à la formation à distance
- Le·la stagiaire devra être équipé·e d'un ordinateur.

Objectifs

- Produire des contenus adaptés à la formation distancielle,
- Transposer sa scénarisation en contenus adaptés au distanciel,
- Utiliser des ressources libres de droit,
- Favoriser la mise en place d'activité générant de l'interaction avec les apprenants.

Contenu

- Utilisation du LMS Moodle,
- Identification des ressources libres de droit (photos, vidéos, licence Creative Commons),
- À partir d'une scénarisation, production de capsules pédagogiques,
- Utilisation de l'application H5P.

Durée

2 jours - 12 heures.

Dates / Horaires

- 9h-12h30 ; 13h30-16h,
- Les dates seront confirmées ultérieurement.

Tarifs

Intra : 3 000 € / groupe.

Lieu

À Asnières-sur-Seine.

Modalités et délais d'accès

Présentiel. La formation se déroulera sous réserve d'un nombre suffisant de participants.

Modalités d'évaluation

Evaluation formative tout au long de la formation sous forme de :

- Conception d'une séquence pédagogique,
- Exercices d'applications.

Les participants·es se verront délivrer une attestation de formation.

Méthodes et outils mobilisés

- Accompagnement individualisé et collectif.
- Méthode expositive,
- Méthode active,
- Méthode participative.

Accessibilité aux personnes en situation de handicap

Notre centre est accessible aux personnes à mobilité réduite. Pour les autres situations de handicap, nous contacter afin de vous mettre en relation avec notre référent :

referent.handicapfpc@dso.ifac.asso.fr

Formation intra

Vous souhaitez déployer cette formation sur votre territoire. C'est possible. Contactez votre RRR pour étudier sa faisabilité.

Contact

Serge Memmi

Mail : serge.memmi@dso.ifac.asso.fr

Tiffany Vaquier de Labaume

Mail : tiffany.vaquier@dso.ifac.asso.fr

Réaliser une scénarisation pédagogique



Formation continue – Fonction formative

Ifac propose cette formation afin de développer les compétences des formateurs·trices ponctuels·es et aguerris·es. Ce premier module permet de professionnaliser sa démarche pédagogique en s'entraînant à la réalisation d'une scénarisation adaptée à son déroulé pédagogique.

Public

Professionnels·les souhaitant développer une activité de formation auprès de stagiaires adultes.

Pré-requis

Professionnels·les ayant déjà réalisé une animation de formation.

Objectifs

- Utiliser un vocabulaire pédagogique commun,
- Concevoir un tableau scénarisé,
- Définir des choix pédagogiques,
- Définir des objectifs pédagogiques,
- Construire un scénario pédagogique,
- Définir le type d'évaluation des séquences.

Contenu

- Définition du vocabulaire professionnel le plus utilisé : présentiel / distanciel ; synchrone / asynchrone ; objectifs pédagogiques ; progression pédagogique ; savoir / savoir-faire / savoir-être ; dispositif, action ; BC-UF-UC, module, séquence, évaluation sommative et formative,
- Elaboration d'un module de formation,
- Se familiariser avec les méthodes interrogatives, actives, expositives, démonstratives,
- Utilisation d'une méthodologie pour élaborer des objectifs pédagogiques par compétences,
- Identification des éléments d'un scénario pédagogique.

Durée

2 jours - 14 heures.

Dates / Horaires

- 9h-12h30 ; 13h30-17h,
- Les dates seront confirmées ultérieurement.

Tarifs

Intra : 3 000 € / groupe.

Lieu

À Asnières-sur-Seine.

Modalités et délais d'accès

Présentiel. La formation se déroulera sous réserve d'un nombre suffisant de participants·es.

Modalités d'évaluation

Évaluation formative tout au long de la formation sous forme de :

- Exercices d'applications,
- Création d'un module scénarisé.

Les participants·es se verront délivrer une attestation de formation.

Méthodes et outils mobilisés

- Accompagnement individualisé et collectif,
- Méthode expositive,
- Méthode active,
- Méthode participative.

Accessibilité aux personnes en situation de handicap

Notre centre est accessible aux personnes à mobilité réduite. Pour les autres situations de handicap, nous contacter afin de vous mettre en relation avec notre référent :

referent.handicapfpc@dso.ifac.asso.fr

Formation intra

Vous souhaitez déployer cette formation sur votre territoire. C'est possible. Contactez votre RRH pour étudier sa faisabilité.

Contact

Serge Memmi

Mail : serge.memmi@dso.ifac.asso.fr

Tiffany Vaquier de Labaume

Mail : tiffany.vaquier@dso.ifac.asso.fr



II. Relations inter/intra personnelles

Agir contre les discriminations

Formation continue - Relations inter/intrapersonnelles

Ifac propose cette formation afin de mieux comprendre les mécanismes conscients et inconscients en œuvre dans les situations de discrimination. Cette sensibilisation est accompagnée de propositions pour lutter au quotidien contre les discriminations dans son activité.

Public

Tous publics.

Pré-requis

Aucun pré-requis.

Objectifs

- Identifier les situations discriminantes,
- Identifier l'évolution de la lutte contre les discriminations,
- Déconstruire ses représentations sur les discriminations,
- Construire une action de sensibilisation,
- Prendre conscience de ses préjugés,
- Identifier les moyens de prévention et les recours,
- Mesurer sa compréhension des enjeux.

Contenu

- Définition de la discrimination,
- Déconstruire les représentations individuelles et collectives, les préjugés et stéréotypes,
- Mobiliser les connaissances acquises sur les discriminations,
- Définitions des 25 critères de discriminations,
- Cadre légal et réglementaire,
- Connaissance des moyens de prévention et de recours.

Durée

2 jours - 14 heures.

Dates / Horaires

- 9h-12h30 ; 13h30-17h,
- Les 2 et 3 avril 2026.

Tarifs

Intra : 3 000 € / groupe.

Lieu

À Asnières-sur-Seine.

Modalités et délais d'accès

Présentiel. La formation se déroulera sous réserve d'un nombre suffisant de participants·es.

Modalités d'évaluation

Evaluation formative. Les participants·es se verront délivrer une attestation de formation.

Méthodes et outils mobilisés

- Méthodes actives et interrogatives,
- Jeux pédagogiques,
- Réinvestissement des notions abordées,
- Echanges collectifs,
- Mises en situation,
- Quiz.

Accessibilité aux personnes en situation de handicap

Notre centre est accessible aux personnes à mobilité réduite. Pour les autres situations de handicap, nous contacter afin de vous mettre en relation avec notre référent :

referent.handicapfpc@dso.ifac.asso.fr

Formation intra

Vous souhaitez déployer cette formation sur votre territoire. C'est possible. Contactez votre RRH pour étudier sa faisabilité.

Contact

Serge Memmi

Mail : serge.memmi@dso.ifac.asso.fr

Tiffany Vaquier de Labaume

Mail : tiffany.vaquier@dso.ifac.asso.fr

Agir contre les situations sexistes et le harcèlement

Formation continue - Relations inter/intrapersonnelles

Ifac propose cette formation afin de repérer les mécanismes des situations sexistes et du harcèlement. Dans une démarche d'éclaircissement, vous identifierez les situations à risque afin d'envisager un processus de prévention adapté.

Public

Tous publics.

Pré-requis

Aucun pré-requis.

Objectifs

- Identifier le périmètre des violences sexistes et du harcèlement,
- Identifier le cadre juridique et pénal,
- Identifier les facteurs de risques,
- Agir et réagir en utilisant les moyens et recours nécessaires,
- Anticiper les situations à risque.

Contenu

- Définition des termes,
- Connaissance du cadre légal,
- Identification des différents types de harcèlement,
- Repérage des éléments déclencheurs,
- Repérage des signaux d'alertes,
- Distinction des rapports dominants/dominés,
- Anticipation et moyens de prévention et de protection.

Durée

1 jour - 7 heures.

Dates / Horaires

- 9h-12h30 ; 13h30-17h,
- 20 mars 2026 à Asnières-sur-Seine,
- 7 septembre 2026 à Marseille.

Tarifs

Intra : 1 500 € / groupe.

Lieu

- Une session à Asnières,
- Une session à Marseille.

Modalités et délais d'accès

Présentiel. La formation se déroulera sous réserve d'un nombre suffisant de participants·es.

Modalités d'évaluation

Evaluation formative tout au long de la formation sous forme de :

- Réinvestissement des apports lors des échanges,
- Tableau de synthèse,
- Quiz.

Les participants·es se verront délivrer une attestation de formation.

Méthodes et outils mobilisés

- Méthodes actives et interrogatives,
- Débats,
- Mise en situation,
- Documentation.

Accessibilité aux personnes en situation de handicap

Notre centre est accessible aux personnes à mobilité réduite. Pour les autres situations de handicap, nous contacter afin de vous mettre en relation avec notre référent :

referent.handicapfpc@dso.ifac.asso.fr

Formation intra

Vous souhaitez déployer cette formation sur votre territoire. C'est possible. Contactez votre RRH pour étudier sa faisabilité.

Contact

Serge Memmi

Mail : serge.memmi@dso.ifac.asso.fr

Tiffany Vaquier de Labaume

Mail : tiffany.vaquier@dso.ifac.asso.fr

Apprivoiser sa voix en public

Formation continue - Relations inter/intrapersonnelles

Savoir se recentrer, retrouver sa voix lorsqu'elle se fait petite, se déconnecte de soi, « déraile » ou « fait mal » : dans cet atelier, vous comprendrez comment ancrer sa voix et son corps pour mieux l'utiliser en prise de parole, en réunion, auprès de divers publics.

Public

Tous publics.

Pré-requis

Aucun pré-requis.

Objectifs

- Prendre soin de sa voix et mieux la connaître pour une meilleure utilisation en toutes circonstances, en parlant... et en chantant !
- Trouver plus d'aisance et de liberté dans sa voix,
- Maîtriser sa voix par le biais de techniques simples.

Contenu

- Outils du coaching vocal,
- Technique du Chanteur Moderne d'Allan Wright®,
- Sciences vocales,
- Relaxation progressive de Jacobson,
- EFT (Emotionnel Freedom Techniques).

Durée

1 jour - 7 heures.

Dates / Horaires

- 9h-12h30 ; 13h30-17h,
- 25 septembre 2026.

Tarifs

Intra : 1 500 € / groupe.

Lieu

À Asnières-sur-Seine.

Modalités et délais d'accès

Présentiel. La formation se déroulera sous réserve d'un nombre suffisant de participants-es.

Modalités d'évaluation

- Participation active pendant la formation,
- Questionnaire de satisfaction à l'issue de la formation.

Les participants-es se verront délivrer une attestation de formation.

Méthodes et outils mobilisés

- Méthodes actives et interrogatives,
- Débats,
- Mise en situation,
- Documentation.

Accessibilité aux personnes en situation de handicap

Notre centre est accessible aux personnes à mobilité réduite. Pour les autres situations de handicap, nous contacter afin de vous mettre en relation avec notre référent :

referent.handicapfpc@dso.ifac.asso.fr

Formation intra

Vous souhaitez déployer cette formation sur votre territoire. C'est possible. Contactez votre RRH pour étudier sa faisabilité.

Contact

Serge Memmi

Mail : serge.memmi@dso.ifac.asso.fr

Tiffany Vaquier de Labaume

Mail : tiffany.vaquier@dso.ifac.asso.fr

Gérer l'agressivité et les situations violentes

Formation continue - Relations inter/intrapersonnelles

À partir de cas concrets, cette formation permet une prise de recul sur les situations violentes. L'objectif est de mieux appréhender ces phénomènes afin de réagir avec une posture appropriée.

Public

Tous publics.

Pré-requis

Aucun pré-requis.

Objectifs

- Partager ses représentations sur les concepts d'agressivité et de violence,
- Définir et distinguer les concepts de violence et d'agressivité,
- Mobiliser des ressources pour gérer des situations difficiles,
- Repérer dans quelles mesures sa pratique peut évoluer,
- Prévenir les situations de violence.

Contenu

- Définition des concepts d'agressivité et de violence,
- Identification des 4 formes de violence,
- Identification des causes et origines de l'agressivité,
- Repérage des mécanismes de l'agressivité,
- Utilisation de clés adaptées à une communication apaisée.

Durée

2 jours - 14 heures.

Dates / Horaires

- 9h-12h30 ; 13h30-17h,
- Les 30 et 31 mars 2026 à Asnières.
- Les 27 et 28 avril 2026 à Marseille.

Tarifs

Intra : 3 000 € / groupe.

Lieu

- Une session à Asnières,
- Une session à Marseille.

Modalités et délais d'accès

Présentiel. La formation se déroulera sous réserve d'un nombre suffisant de participants·es.

Modalités d'évaluation

Évaluation formative tout au long de la formation sous forme de :

- Réflexion en sous-groupes,
- Mises en situation,
- Participation active.

Les participants·es se verront délivrer une attestation de formation.

Méthodes et outils mobilisés

Alternance de méthodes actives, collaboratives, expositives et interrogatives :

- Apports théoriques,
- Analyse d'expériences,
- Entraînements de mise à distance,
- Outils : mises en situation.

Accessibilité aux personnes en situation de handicap

Notre centre est accessible aux personnes à mobilité réduite. Pour les autres situations de handicap, nous contacter afin de vous mettre en relation avec notre référent :

referent.handicapfpc@dso.ifac.asso.fr

Formation intra

Vous souhaitez déployer cette formation sur votre territoire. C'est possible. Contactez votre RRH pour étudier sa faisabilité.

Contact

Serge Memmi

Mail : serge.memmi@dso.ifac.asso.fr

Tiffany Vaquier de Labaume

Mail : tiffany.vaquier@dso.ifac.asso.fr

Gérer son stress

Formation continue - Relations inter/intrapersonnelles

Ces journées sont destinées aux professionnels·es travaillant au contact de différents publics et rencontrant des situations stressantes dans leur environnement professionnel. Cette formation a pour buts principaux de faire prendre conscience du rôle du stress dans l'activité quotidienne, de mesurer ses impacts limitants, comme les ressources qu'il procure, et d'appréhender sa gestion dans la vie professionnelle.

Public

Tous publics.

Pré-requis

Aucun pré-requis.

Objectifs

- Identifier les mécanismes du stress et des émotions associées,
- Discerner les origines et les mécanismes du stress par décryptage de ses propres signaux d'alerte,
- Développer sa capacité à observer, identifier et collecter des informations nécessaires à la gestion du stress,
- Agir par la prise de recul et l'intelligence rationnelle, analyser les informations émotionnelles et les exploiter,
- Palier les stressseurs par une communication positive, en apprenant à différencier clairement la communication de la relation, de l'empathie ou de l'affectivité,
- Faire du stress un levier de progression et de renforcement de soi en s'appuyant sur ses qualités, s'accepter, renforcer une image positive, utiliser ses limites comme axes de progrès.

Contenu

- Définition du rôle et du fonctionnement des émotions,
- Définition et identification des différentes émotions et leurs fonctions,
- Comprendre sa propre perception mentale et ses réactions émotionnelles,
- Communication non-violente,
- Gestion de sa posture personnelle.

Durée

2 jours - 14 heures.

Dates / Horaires

- 9h-12h30 ; 13h30-17h,
- Les 30 et 31 mars 2026 à Asnières-sur-Seine,
- Les 9 et 10 mars 2026 à Marseille.

Tarifs

Intra : 3 000 € / groupe.

Lieu

- Une session à Asnières,
- Une session à Marseille.

Modalités et délais d'accès

Présentiel. La formation se déroulera sous réserve d'un nombre suffisant de participants·es.

Modalités d'évaluation

Evaluation formative tout au long de la formation. Les participants·es se verront délivrer une attestation de formation.

Méthodes et outils mobilisés

- Méthodes multiples : expositive, interrogative, active en fonction des contenus abordés et des attentes,
- Apports théoriques,
- Echanges de pratiques,
- Exercices de régulation émotionnelle.

Accessibilité aux personnes en situation de handicap

Notre centre est accessible aux personnes à mobilité réduite. Pour les autres situations de handicap, nous contacter afin de vous mettre en relation avec notre référent : referent.handicapfpc@dso.ifac.asso.fr

Formation intra

Vous souhaitez déployer cette formation sur votre territoire. C'est possible. Contactez votre RRH pour étudier sa faisabilité.

Contact

Serge Memmi
Mail : serge.memmi@dso.ifac.asso.fr
Tiffany Vaquier de Labaume
Mail : tiffany.vaquier@dso.ifac.asso.fr

Intégrer l'interculturalité dans sa pratique professionnelle

Formation continue - Relations inter/intrapersonnelles

Cette formation permet de traiter la question de l'interculturalité et ainsi améliorer sa communication et son positionnement dans le cadre de sa pratique professionnelle (ACM, structures sociales, petite enfance, équipe, etc.).

Public

Tous publics.

Pré-requis

Aucun pré-requis.

Objectifs

- Identifier la notion de culture et d'interculturalité,
- Identifier les problématiques de l'interculturel,
- Déconstruire les stéréotypes,
- Améliorer sa communication et sa posture.

Contenu

- Partage de ses représentations auprès du groupe,
- Distinction entre interculturalité et multiculturalisme,
- Notion de décentration,
- Impact de l'interculturel dans sa pratique,
- Notions de niveaux d'enracinement culturel.

Durée

1 jour - 7 heures.

Dates / Horaires

- 9h-12h30 ; 13h30-17h,
- 18 mai 2026.

Tarifs

Intra : 1 500 € / groupe.

Lieu

À Asnières-sur-Seine.

Modalités et délais d'accès

Présentiel. La formation se déroulera sous réserve d'un nombre suffisant de participants·es.

Modalités d'évaluation

Evaluation formative tout au long de la formation sous forme de :

- Réflexion en sous-groupes,
- Mises en situation,
- Participation active.

Les participants·es se verront délivrer une attestation de formation.

Méthodes et outils mobilisés

- Apports théoriques,
- Vidéos,
- Débats/ échanges,
- Jeux de rôles,
- Etudes de cas.

Accessibilité aux personnes en situation de handicap

Notre centre est accessible aux personnes à mobilité réduite. Pour les autres situations de handicap, nous contacter afin de vous mettre en relation avec notre référent :

referent.handicapfpc@dso.ifac.asso.fr

Formation intra

Vous souhaitez déployer cette formation sur votre territoire. C'est possible. Contactez votre RRH pour étudier sa faisabilité.

Contact

Serge Memmi

Mail : serge.memmi@dso.ifac.asso.fr

Tiffany Vaquier de Labaume

Mail : tiffany.vaquier@dso.ifac.asso.fr

L'Éducation Populaire, toute une histoire !



Formation continue - Relations inter/intrapersonnelles

Le module « L'éducation populaire, toute une histoire ! » est proposé à tous les professionnel·les désireux·ses de questionner leurs représentations sur la notion d'éducation populaire. Au cours de ces 2 jours, chaque stagiaire participera à des temps de réflexion et d'échanges individuels et collectifs ayant pour objectif de développer des compétences mobilisables en situation professionnelle.

Public

Tous publics.

Pré-requis

Être équipé d'un ordinateur avec casque et micro, d'un compte office 365 et d'une connexion Internet.

Objectifs

- Identifier la notion d'Éducation Populaire,
- Identifier les enjeux de l'Éducation Populaire,
- Repérer les 3 courants majeurs de l'EP,
- Intégrer ce que représente l'EP aujourd'hui,
- Échanger sur les notions d'éducation populaire et d'animation sociale et socioculturelle,
- Envisager une intervention professionnelle s'appuyant sur des démarches d'éducation populaire et visant le progrès social.

Contenu

- Historique et étapes clés de l'EP en France,
- Définition des concepts clés de l'EP,
- Identification des valeurs de l'EP,
- Repérer la place institutionnelle de l'EP,
- Présentation du CNAJEP,
- Méthodologie de projet.

Durée

2 jours - 14 heures.

Dates / Horaires

- 9h-12h30 ; 13h30-17h,
- Les dates seront confirmées ultérieurement.

Tarifs

Intra : 3 000 € / groupe.

Lieu

La formation se déroulera à distance.

Modalités et délais d'accès

Distanciel. La formation se déroulera sous réserve d'un nombre suffisant de participants·es.

Modalités d'évaluation

Évaluation formative tout au long de la formation sous forme de :

- Réflexion en sous-groupes,
- Mises en situation,
- Participation active.

Les participants·es se verront délivrer une attestation de formation.

Méthodes et outils mobilisés

- Activités en sous-groupes,
- Apports théoriques, textes de lois,
- Exercices d'association,
- Vidéos,
- Débats/ échanges,
- Jeux de rôles, photolangage.

Accessibilité aux personnes en situation de handicap

Notre centre est accessible aux personnes à mobilité réduite. Pour les autres situations de handicap, nous contacter afin de vous mettre en relation avec notre référent :

referent.handicapfpc@dso.ifac.asso.fr

Formation intra

Vous souhaitez déployer cette formation sur votre territoire. C'est possible. Contactez votre RRH pour étudier sa faisabilité.

Contact

Serge Memmi

Mail : serge.memmi@dso.ifac.asso.fr

Tiffany Vaquier de Labaume

Mail : tiffany.vaquier@dso.ifac.asso.fr

La communication bienveillante en s'appuyant sur les soft skills

Formation continue - Relations inter/intrapersonnelles

Ifac propose cette formation afin de mieux comprendre les enjeux d'une communication bienveillante dans le travail d'équipe.

Public

Tous publics.

Pré-requis

Aucun pré-requis.

Objectifs

- Identifier les différentes formes de communication,
- Repérer les fonctionnements altérant une communication,
- Ajuster son positionnement pour améliorer sa communication,
- Développer une communication bienveillante.

Contenu

- Les différents types et niveaux de communication : intrapersonnelle, interpersonnelle, de groupe, de masse, verbale, non verbale, paraverbale,
- La place des représentations mentales et ses impacts,
- Les outils/ méthodes pour mettre en place une communication bienveillante.

Durée

1 jour - 7 heures.

Dates / Horaires

- 9h-12h30 ; 13h30-17h,
- 19 mars 2026.

Tarifs

Intra : 1 500 € / groupe.

Lieu

À Asnières-sur-Seine.

Modalités et délais d'accès

Présentiel. La formation se déroulera sous réserve d'un nombre suffisant de participants-es.

Modalités d'évaluation

Evaluation formative tout au long de la journée. Les participants-es se verront délivrer une attestation de formation.

Méthodes et outils mobilisés

- Méthodes expositive et participative,
- Apports théoriques,
- Echanges de pratiques,
- Mises en situation,
- Plan d'action,
- Quiz.

Accessibilité aux personnes en situation de handicap

Notre centre est accessible aux personnes à mobilité réduite. Pour les autres situations de handicap, nous contacter afin de vous mettre en relation avec notre référent : referent.handicapfpc@dso.ifac.asso.fr

Formation intra

Vous souhaitez déployer cette formation sur votre territoire. C'est possible. Contactez votre RRH pour étudier sa faisabilité.

Contact

Serge Memmi
Mail : serge.memmi@dso.ifac.asso.fr
Tiffany Vaquier de Labaume
Mail : tiffany.vaquier@dso.ifac.asso.fr

La gestion des situations conflictuelles en s'appuyant sur les soft skills

Formation continue - Relations inter/intrapersonnelles

Ifac propose cette formation pour mieux comprendre les mécanismes du conflit afin de les prévenir et de les désamorcer.

Public

Tous publics.

Pré-requis

Aucun pré-requis.

Objectifs

- Identifier les mécanismes du conflit,
- Identifier son comportement dans les situations conflictuelles,
- Comprendre les causes sous-jacentes des conflits,
- Désamorcer les situations conflictuelles,
- Adapter son comportement pour résoudre le conflit,
- Développer une attitude préventive.

Contenu

- Définition du conflit,
- Les différentes perceptions : les effets destructeurs, les effets constructifs,
- Les sources des conflits et litiges,
- Les méthodes de résolutions de situations conflictuelles,
- Les signes précurseurs d'un conflit,
- Les attitudes récurrentes face au conflit,
- Les postures préventives.

Durée

1 jour - 7 heures.

Dates / Horaires

- 9h-12h30 ; 13h30-17h,
- 23 mars 2026.

Tarifs

Intra : 1 500 € / groupe.

Lieu

La formation se déroulera dans un centre ifac ou en intra selon les besoins.

Modalités et délais d'accès

Présentiel. La formation se déroulera sous réserve d'un nombre suffisant de participants-es.

Modalités d'évaluation

Evaluation formative tout au long de la journée. Les participants-es se verront délivrer une attestation de formation.

Méthodes et outils mobilisés

- Méthodes expositive et participative,
- Apports théoriques,
- Echanges de pratiques,
- Mises en situation,
- Plan d'action,
- Quiz.

Accessibilité aux personnes en situation de handicap

Notre centre est accessible aux personnes à mobilité réduite. Pour les autres situations de handicap, nous contacter afin de vous mettre en relation avec notre référent :

referent.handicapfpc@dso.ifac.asso.fr

Formation intra

Vous souhaitez déployer cette formation sur votre territoire. C'est possible. Contactez votre RRH pour étudier sa faisabilité.

Contact

Serge Memmi

Mail : serge.memmi@dso.ifac.asso.fr

Tiffany Vaquier de Labaume

Mail : tiffany.vaquier@dso.ifac.asso.fr

Prévention et gestion des risques psychosociaux

Formation continue - Relations inter/intrapersonnelles

L'Ifac propose cette formation aux salariés travaillant au sein du service des Ressources Humaines, afin de mieux comprendre les mécanismes des risques psychosociaux et d'en repérer les signes précoces. Elle leur donne les outils pour évaluer les situations de mal-être au travail et y répondre de façon appropriée.

Public

Salarié-es du secteur RH.

Pré-requis

Aucun pré-requis.

Objectifs

- Définir les risques psychosociaux et leurs manifestations (stress, burn-out, harcèlement, etc.).
- Repérer les signes avant-coureurs chez les collaborateurs.
- Analyser les causes organisationnelles et relationnelles.
- Mettre en place des actions de prévention primaire, secondaire et tertiaire.
- Agir efficacement dans le cadre d'une situation de crise (harcèlement, burn-out).
- Construire un plan d'action RH pour intégrer la prévention des RPS.

Contenu

- Définition et typologie.
- Origines et évolution des RPS dans le monde du travail.
- Le cadre réglementaire (code du travail, Jurisprudence, rôle du DUERP).
- Les signes avant-coureurs individuels, collectifs et organisationnels.
- Les causes systémiques.
- Les leviers d'action à l'échelle organisationnelle.
- Les 3 niveaux de prévention.
- Les situations de harcèlement moral ou sexuel.
- Détecter et prévenir le burn-out.
- La posture professionnelle en tant que RH.
- Les éléments clés d'un plan d'action RPS.

Durée

1 jour - 7 heures.

Dates / Horaires

- 9h-12h30 ; 13h30-17h,
- Les dates seront confirmées ultérieurement.

Tarifs

Intra : 1 500 € / groupe.

Lieu

La formation se déroulera dans un centre Ifac ou en intra selon les besoins.

Modalités et délais d'accès

Présentiel. La formation se déroulera sous réserve d'un nombre suffisant de participants-es.

Modalités d'évaluation

Evaluation formative. Les participants-es se verront délivrer une attestation de formation.

Méthodes et outils mobilisés

- Méthodes expositive et participative,
- Echanges collectifs,
- Mises en situation,
- Etudes de cas,
- Quiz.

Accessibilité aux personnes en situation de handicap

Notre centre est accessible aux personnes à mobilité réduite. Pour les autres situations de handicap, nous contacter afin de vous mettre en relation avec notre référent :

referent.handicapfpc@dso.ifac.asso.fr

Formation intra

Vous souhaitez déployer cette formation sur votre territoire. C'est possible. Contactez votre RRH pour étudier sa faisabilité.

Contact

Serge Memmi

Mail : serge.memmi@dso.ifac.asso.fr

Tiffany Vaquier de Labaume

Mail : tiffany.vaquier@dso.ifac.asso.fr

III. Coordination d'équipe



Améliorer les résultats de sa structure

Formation continue – Coordination d'équipe

Cette formation permet de donner de détecter et d'analyser les points d'amélioration de sa structure (ACM/ Maison pour tous) et de trouver des solutions d'actions concrètes et mesurables afin d'améliorer ses résultats.

Public

Professionnels·les avec mission de management.

Pré-requis

Être équipé d'un ordinateur avec casque et micro, d'un compte office 365 et d'une connexion Internet.

Objectifs

- Détecter les points d'amélioration de sa structure,
- Identifier les opportunités,
- Coacher son équipe pour qu'elle tienne ses engagements,
- Identifier ses préjugés,
- S'inspirer des échecs et succès passés pour réussir à se réinventer et saisir les bonnes opportunités,
- Régler les bons problèmes en les classant par ordre d'importance pour construire son plan d'action,
- Intégrer les attentes et insatisfactions de vos interlocuteurs·trices/partenaires.

Contenu

- Prise de recul pour procéder à une analyse efficace des situations,
- Connaissance des impacts de l'innovation et du challenge au sein de ses équipes,
- Outils de management,
- Outils de méthodologie.

Durée

1 jour - 7 heures.

Dates / Horaires

- 9h-12h30 ; 13h30-17h,
- 26 mars 2026.

Tarifs

Intra : 1 500 € / groupe.

Lieu

À Asnières-sur-Seine.

Modalités et délais d'accès

Distanciel. La formation se déroulera sous réserve d'un nombre suffisant de participants·es.

Modalités d'évaluation

Evaluation formative tout au long de la formation. Les participants·es se verront délivrer une attestation de formation.

Méthodes et outils mobilisés

- Exercices individuels et en sous-groupes,
- Apports théoriques et pratiques,
- Mises en situation.

Accessibilité aux personnes en situation de handicap

Notre centre est accessible aux personnes à mobilité réduite. Pour les autres situations de handicap, nous contacter afin de vous mettre en relation avec notre référent :

referent.handicapfpc@dso.ifac.asso.fr

Formation intra

Vous souhaitez déployer cette formation sur votre territoire. C'est possible. Contactez votre RRH pour étudier sa faisabilité.

Contact

Serge Memmi

Mail : serge.memmi@dso.ifac.asso.fr

Tiffany Vaquier de Labaume

Mail : tiffany.vaquier@dso.ifac.asso.fr

Développer les potentiels de son équipe

Formation continue - Coordination d'équipe

Cette formation permet de favoriser le développement des talents au sein de son équipe et favoriser la possibilité de délégation de certaines missions.

Public

Professionnels·les avec mission de management.

Pré-requis

Aucun pré-requis.

Objectifs

- Créer un environnement de travail favorisant les innovations et le développement des talents de chaque collaborateur·trice,
- Repérer et valoriser le potentiel de ses collaborateurs·trice,
- Intégrer l'intérêt du management participatif dans le développement des collaborateurs·trice,
- Réaliser et suivre un plan de développement,
- Savoir déléguer,
- Favoriser l'innovation.

Contenu

- Mise en place d'un environnement favorable à l'émulation inter équipe,
- Pratique du management participatif,
- Elaboration d'un plan de développement personnalisé et suivi.

Durée

1 jour - 7 heures.

Dates / Horaires

- 9h-12h30 ; 13h30-17h,
- 4 mai 2026 à Asnières.
- 30 juin 2026 à Marseille.

Tarifs

Intra : 1 500 € / groupe.

Lieu

- Une session à Asnières,
- Une session à Marseille.

Modalités et délais d'accès

Présentiel. La formation se déroulera sous réserve d'un nombre suffisant de participants·es.

Modalités d'évaluation

Evaluation formative tout au long de la formation. Les participants·es se verront délivrer une attestation de formation.

Méthodes et outils mobilisés

- Exercices individuels et en sous-groupes,
- Apports théoriques et pratiques,
- Mises en situation.

Accessibilité aux personnes en situation de handicap

Notre centre est accessible aux personnes à mobilité réduite. Pour les autres situations de handicap, nous contacter afin de vous mettre en relation avec notre référent :

referent.handicapfpc@dso.ifac.asso.fr

Formation intra

Vous souhaitez déployer cette formation sur votre territoire. C'est possible. Contactez votre RRH pour étudier sa faisabilité.

Contact

Serge Memmi

Mail : serge.memmi@dso.ifac.asso.fr

Tiffany Vaquier de Labaume

Mail : tiffany.vaquier@dso.ifac.asso.fr

Diriger un ACM

Formation continue - Coordination d'équipe

L'objectif de cette formation est d'approfondir tous les aspects de la fonction de directeur-trice d'un ACM. De nombreux outils adaptés à la méthodologie de projet sont présentés et des mises en situation à partir de cas concrets permettent de renforcer l'application de cette démarche.

Public

Professionnels·les de direction d'ACM.

Pré-requis

Être en situation de direction ou de direction adjointe d'un ACM.

Objectifs

- Prendre en compte les caractéristiques du contexte, les besoins des publics,
- Définir une démarche pédagogique,
- Etablir un état des lieux,
- Recenser les moyens mis à disposition : humains, matériels et financiers,
- Etablir les réunions d'équipes,
- Suivre les inscriptions des familles,
- Définir des modalités d'évaluation : choisir des indicateurs et des critères permettant de mesurer les objectifs, élaborer des outils d'évaluation et de suivi du déroulement des actions, bilans (intermédiaire et final).

Contenu

- Définition des différents types de projets : social, éducatif, pédagogique, de fonctionnement, d'activité et d'animation,
- Utilisation d'outils facilement réutilisables en matière de pédagogie, d'organisation, de gestion et de management,
- Approche méthodologique de la conception d'un projet,
- Formulation des objectifs : généraux et opérationnels déclinés en verbe d'action, mesurables et centrés sur les publics,
- Mise en application de la méthodologie de projet proposée sur les projets existants et/ou à venir.

Durée

2 jours - 14 heures.

Dates / Horaires

- 9h-12h30 ; 13h30-17h,
- Les 12 et 13 mars 2026.

Tarifs

Intra : 3 000 € / groupe.

Lieu

À Asnières-sur-Seine.

Modalités et délais d'accès

Présentiel. La formation se déroulera sous réserve d'un nombre suffisant de participants·es.

Modalités d'évaluation

Evaluation formative tout au long de la formation sous forme de :

- Exercices individuels et sous-groupes,
- Mises en situation,
- Participation active.

Les participants·es se verront délivrer une attestation de formation.

Méthodes et outils mobilisés

- Apports théoriques,
- Exercices d'application à partir de cas concrets,
- Travail en groupe, ateliers,
- Individualisation.

Accessibilité aux personnes en situation de handicap

Notre centre est accessible aux personnes à mobilité réduite. Pour les autres situations de handicap, nous contacter afin de vous mettre en relation avec notre référent :

referent.handicapfpc@dso.ifac.asso.fr

Formation intra

Vous souhaitez déployer cette formation sur votre territoire. C'est possible. Contactez votre RRH pour étudier sa faisabilité.

Contact

Tiffany Vaquier de Labaume

Mail : tiffany.vaquier@dso.ifac.asso.fr

Encadrer ses équipes au quotidien



Formation continue - Coordination d'équipe

Cette formation permet d'acquérir des bases solides de management pour favoriser l'accompagnement, l'autonomie et la motivation de ses équipes au quotidien.

Public

Professionnels·les avec mission de management.

Pré-requis

Être équipé d'un ordinateur avec casque et micro, d'un compte office 365 et d'une connexion Internet.

Objectifs

- Appliquer les bases du management visant l'autonomie et l'implication optimale des collaborateurs·trices,
- Fixer des objectifs « SMART »,
- Suivre efficacement les plans d'actions au quotidien,
- Organiser la journée des collaborateurs·trices,
- Répartir le travail en équipe en mode participatif,
- Apprendre à challenger pour atteindre ses objectifs.

Contenu

- Outils de communication et la transmission des informations,
- Éléments de cohésion et de motivation d'équipe,
- Détection des irritants,
- Pratique de l'écoute active.

Durée

1 jour - 7 heures.

Dates / Horaires

- 9h-12h30 ; 13h30-17h,
- 2 avril 2026 à Asnières.
- 30 mars 2026 à Marseille
- Les 15 et 16 octobre 2026 à distance.

Tarifs

Intra : 1 500 € / groupe.

Lieu

- Une session à Asnières,
- Une session en distanciel.

Modalités et délais d'accès

Distanciel. La formation se déroulera sous réserve d'un nombre suffisant de participants·es.

Modalités d'évaluation

Évaluation formative tout au long de la formation. Les participants·es se verront délivrer une attestation de formation.

Méthodes et outils mobilisés

- Exercices individuels et en sous-groupes,
- Apports théoriques et pratiques,
- Mises en situation.

Accessibilité aux personnes en situation de handicap

Notre centre est accessible aux personnes à mobilité réduite. Pour les autres situations de handicap, nous contacter afin de vous mettre en relation avec notre référent :

referent.handicapfpc@dso.ifac.asso.fr

Formation intra

Vous souhaitez déployer cette formation sur votre territoire. C'est possible. Contactez votre RRH pour étudier sa faisabilité.

Contact

Serge Memmi

Mail : serge.memmi@dso.ifac.asso.fr

Tiffany Vaquier de Labaume

Mail : tiffany.vaquier@dso.ifac.asso.fr

Organiser et animer une réunion

Formation continue - Coordination d'équipe

Ifac propose cette formation afin de développer les compétences et la méthodologie nécessaires à la garantie d'une réunion de qualité, du-de la participant-e à l'animateur-trice.

Public

Professionnels·les en charge d'animer des réunions.

Pré-requis

Aucun pré-requis.

Objectifs

- Découvrir les différents types de réunions,
- Organiser et planifier une réunion type,
- Analyser les relations interpersonnelles d'un groupe en réunion,
- Garantir le bon déroulement d'une réunion en prenant en compte tous les participants-es,
- S'approprier des outils de communication interpersonnelle adaptés à une réunion,
- Evaluer sa compréhension de la méthodologie de l'analyse transactionnelle et de l'écoute active.

Contenu

- Définition d'une réunion professionnelle,
- Identification des objectifs d'une réunion,
- Usages des différents types de réunion,
- Réunir les préalables à l'organisation d'une réunion,
- Méthodologie de menée et de conduite de réunion,
- Analyse des situations professionnelles / posture professionnelle,
- Outils de relations et de communication inter-personnelles.

Durée

2 jours - 14 heures.

Dates / Horaires

- 9h-12h30 ; 13h30-17h,
- Les 26 et 27 mars 2026 à Asnières.
- Dates à venir pour Marseille.

Tarifs

Intra : 3 000 € / groupe.

Lieu

- Une session à Asnières,
- Une session à Marseille.

Modalités et délais d'accès

Présentiel. La formation se déroulera sous réserve d'un nombre suffisant de participants-es.

Modalités d'évaluation

Evaluation formative tout au long de la formation. Les participants-es se verront délivrer une attestation de formation.

Méthodes et outils mobilisés

- Apports théoriques,
- Alternance de méthodes actives, collaboratives, expositives et interrogatives,
- Echanges d'expériences,
- Brainstorming,
- Etudes de cas,
- Mises en situation,
- Jeux de rôle.

Accessibilité aux personnes en situation de handicap

Notre centre est accessible aux personnes à mobilité réduite. Pour les autres situations de handicap, nous contacter afin de vous mettre en relation avec notre référent :

referent.handicapfpc@dso.ifac.asso.fr

Formation intra

Vous souhaitez déployer cette formation sur votre territoire. C'est possible. Contactez votre RRH pour étudier sa faisabilité.

Contact

Serge Memmi

Mail : serge.memmi@dso.ifac.asso.fr

Tiffany Vaquier de Labaume

Mail : tiffany.vaquier@dso.ifac.asso.fr

Pratiquer l'écoute active

Formation continue - Coordination d'équipe

Utiliser des techniques d'écoute active en management est pertinent, notamment pour mener un entretien d'aide et mieux accompagner son collaborateur·trice/son équipe dans la résolution de problème. Dans cet atelier, vous vous initiez à cette méthodologie.

Public

Professionnels·les avec mission de management.

Pré-requis

Aucun pré-requis.

Objectifs

- Développer son empathie,
- Enrichir son utilisation des techniques d'écoute active,
- Identifier et développer ses capacités personnelles d'écoute et d'empathie,
- Utiliser des techniques d'écoute active en management.

Contenu

- Compréhension des bases de l'écoute active,
- Connaissance de l'intérêt de pratiquer l'écoute active dans le management,
- Détection des préoccupations de ses collaborateurs·trices.

Durée

1 jour - 7 heures.

Dates / Horaires

- 9h-12h30 ; 13h30-17h,
- 10 avril 2026 à Asnières.
- Date à venir pour Marseille.

Tarifs

Intra : 1 500 € / groupe.

Lieu

- Une session à Asnières.
- Une session à Marseille.

Modalités et délais d'accès

Présentiel. La formation se déroulera sous réserve d'un nombre suffisant de participants·es.

Modalités d'évaluation

Evaluation formative tout au long de la formation. Les participants·es se verront délivrer une attestation de formation.

Méthodes et outils mobilisés

- Exercices individuels et en sous-groupes,
- Apports théoriques et pratiques,
- Mises en situation.

Accessibilité aux personnes en situation de handicap

Notre centre est accessible aux personnes à mobilité réduite. Pour les autres situations de handicap, nous contacter afin de vous mettre en relation avec notre référent :

referent.handicapfpc@dso.ifac.asso.fr

Formation intra

Vous souhaitez déployer cette formation sur votre territoire. C'est possible. Contactez votre RRH pour étudier sa faisabilité.

Contact

Serge Memmi

Mail : serge.memmi@dso.ifac.asso.fr

Tiffany Vaquier de Labaume

Mail : tiffany.vaquier@dso.ifac.asso.fr

Recadrer et remotiver un collaborateur



Formation continue - Coordination d'équipe

Cette formation éclaire sur les techniques et types de recadrages des collaborateurs-trices en fonction de la nature des faits. Elle permet aussi de savoir faire face à la démotivation d'un-e collaborateur-trice et de lui redonner l'envie de s'impliquer dans la vie de la structure.

Public

Professionnels·les avec mission de management.

Pré-requis

Aucun pré-requis.

Objectifs

- Gérer l'impact des collaborateurs-trices démotivés,
- Savoir remotiver un-e collaborateur-trice,
- Adapter les recadrages et sanctions proportionnellement aux faits,
- Définir le type d'entretien et sanction à mener en fonction de la nature des faits,
- Accompagner qualitativement les collaborateurs en situation d'insuffisance professionnelle.

Contenu

- Identification des règles,
- Analyse des faits à recadrer,
- Préparation et structuration d'un entretien de recadrage.

Durée

1 jour - 7 heures.

Dates / Horaires

- 9h-12h30 ; 13h30-17h,
- 7 avril 2026.

Tarifs

Intra : 1 500 € / groupe.

Lieu

À Asnières-sur-Seine.

Modalités et délais d'accès

Présentiel. La formation se déroulera sous réserve d'un nombre suffisant de participants-es.

Modalités d'évaluation

Evaluation formative tout au long de la formation. Les participants-es se verront délivrer une attestation de formation.

Méthodes et outils mobilisés

- Exercices individuels et en sous-groupes,
- Apports théoriques et pratiques,
- Mises en situation.

Accessibilité aux personnes en situation de handicap

Notre centre est accessible aux personnes à mobilité réduite. Pour les autres situations de handicap, nous contacter afin de vous mettre en relation avec notre référent :

referent.handicapfpc@dso.ifac.asso.fr

Formation intra

Vous souhaitez déployer cette formation sur votre territoire. C'est possible. Contactez votre RRH pour étudier sa faisabilité.

Contact

Serge Memmi

Mail : serge.memmi@dso.ifac.asso.fr

Tiffany Vaquier de Labaume

Mail : tiffany.vaquier@dso.ifac.asso.fr



IV. Pédagogie & Animation

Accompagner les jeunes à la vie émotionnelle, relationnelle et affective

Formation continue - Pédagogie et animation

Cette formation s'adresse à tout type de professionnel·le, dont l'activité est centrée sur les jeunes. Les jeunes sont parfois en recherche d'informations ou souhaitent échanger sur leurs questionnements. Il est utile de proposer des animations afin de traiter ces questions et les amener à réfléchir sur leur santé physique, mentale, sociale et sexuelle.

Public

- Professionnel·les intervenant auprès d'un public jeune.

Pré-requis

Aucun pré-requis.

Objectifs

- Distinguer les notions (vie émotionnelle / vie relationnelle/ vie affective/ vie sexuelle),
- Réaliser une animation sur les questions éducatives et sexuelles (le consentement, les discriminations, les réseaux sociaux, etc.),
- Désamorcer des situations délicates,
- Prévenir des risques individuels et collectifs,
- Evoquer la vie sexuelle et la vie affective auprès des jeunes.

Contenu

- Découverte des notions,
- Apports théoriques issus de structures reconnues,
- Rapport compétence psycho-sociales (CSP),
- Gestion des émotions (la sienne, celles des jeunes),
- Identification des ressources à disposition pour les collègues et les jeunes.

Durée

2 jours - 14 heures.

Dates / Horaires

- 9h-12h30 ; 13h30-17h,
- Les 9 et 10 mars 2026.

Tarifs

Intra : 3 000 € / groupe.

Lieu

À Asnières-sur-Seine.

Modalités et délais d'accès

Présentiel. La formation se déroulera sous réserve d'un nombre suffisant de participants·es.

Modalités d'évaluation

Evaluation formative tout au long de la formation. Les participants·es se verront délivrer une attestation de formation.

Méthodes et outils mobilisés

- Méthodes actives et participatives,
- Débat,
- Analyses de pratiques.

Accessibilité aux personnes en situation de handicap

Notre centre est accessible aux personnes à mobilité réduite. Pour les autres situations de handicap, nous contacter afin de vous mettre en relation avec notre référent :

referent.handicapfpc@dso.ifac.asso.fr

Formation intra

Vous souhaitez déployer cette formation sur votre territoire. C'est possible. Contactez votre RRH pour étudier sa faisabilité.

Contact

Serge Memmi

Mail : serge.memmi@dso.ifac.asso.fr

Tiffany Vaquier de Labaume

Mail : tiffany.vaquier@dso.ifac.asso.fr

Accueillir un enfant présentant des « troubles de la conduite et du comportement »*

Formation continue - Pédagogie et animation

*d'après les Manuels MSD et des travaux de Daniel CALIN, psychologue et chercheur.

Cette formation offre un premier niveau de compréhension des problématiques liées à l'accueil des enfants qui manifestent des troubles de la conduite et du comportement (TCC). Cette formation est particulièrement adaptée aux problématiques rencontrées en accueil de loisirs.

Public

- Animateurs·trices en structure petite enfance, enfance ou jeunesse,
- Responsables d'équipements.

Pré-requis

Avoir suivi la formation « sensibilisation à l'accueil de l'enfant en situation de handicap ».

Objectifs

- Définir la notion de TCC,
- Adapter sa posture professionnelle,
- Identifier comment maintenir les activités collectives des accueils de loisirs,
- Se faire accompagner par les bons·nes interlocuteurs·trices,
- Anticiper les freins et mobiliser les leviers possibles lors de l'accueil d'un enfant présentant des TCC.

Contenu

- Définition des TCC,
- Présentation des professionnels·les concernés·es,
- La posture du·de la professionnel·le,
- L'adaptation des activités,
- Les acteurs·trices référents·es, la prise en compte de l'équipe, le travail en réseau.

Durée

2 jours - 14 heures.

Dates / Horaires

- 9h-12h30 ; 13h30-17h,
- Les 16 et 17 mars 2026 à Asnières-sur-Seine,
- Les 22 juin 2026 à Marseille.

Tarifs

Intra : 3 000 € / groupe.

Lieu

- Une session à Asnières-sur-Seine.
- Une session à Marseille.

Modalités et délais d'accès

Présentiel. La formation se déroulera sous réserve d'un nombre suffisant de participants·es.

Modalités d'évaluation

Evaluation formative tout au long de la formation. Les participants·es se verront délivrer une attestation de formation.

Méthodes et outils mobilisés

- Exercices individuels et en sous-groupes,
- Quiz,
- Partage d'expérience,
- Mises en situation,
- Remédiation.

Accessibilité aux personnes en situation de handicap

Notre centre est accessible aux personnes à mobilité réduite. Pour les autres situations de handicap, nous contacter afin de vous mettre en relation avec notre référent :

referent.handicapfpc@dso.ifac.asso.fr

Formation intra

Vous souhaitez déployer cette formation sur votre territoire. C'est possible. Contactez votre RRH pour étudier sa faisabilité.

Contact

Serge Memmi

Mail : serge.memmi@dso.ifac.asso.fr

Tiffany Vaquier de Labaume

Mail : tiffany.vaquier@dso.ifac.asso.fr

Adapter ses activités pour les enfants et adolescents avec des troubles DYS en ACM

Formation continue - Pédagogie et animation

NOUVEAU

Cette formation s'adresse aux professionnels de l'animation socioculturelle, afin de leur permettre de mieux comprendre les troubles DYS et leurs impacts dans le but d'adapter ses activités pour favoriser l'inclusion. Des outils concrets sont transmis pour créer un cadre bienveillant et structurant.

Public

- Animateur·trices, directeur·trices, coordinateur·trices en ACM, maison de quartiers, formateur·trices.

Pré-requis

Aucun pré-requis.

Objectifs

- Définir et différencier les différents troubles DYS (dyslexie, dyspraxie, dysphasie, dyscalculie, dysgraphie, TDA/H).
- Comprendre les impacts de ces troubles sur la vie quotidienne et sur la participation aux activités de loisirs.
- Adapter les activités socioculturelles afin de favoriser l'inclusion et la réussite de tous.
- Mettre en place des outils et des stratégies pédagogiques facilitant la communication, la concentration et la confiance en soi.
- Collaborer efficacement avec les familles et les équipes pour mieux accompagner les enfants et adolescents DYS.

Contenu

- Présentation des troubles, des causes, et des diagnostics.
- Comprendre l'influence des troubles sur l'estime de soi et la relation aux autres.
- Présentation d'activités adaptées.
- Conception de supports de communication.
- La posture bienveillante et respectueuse.
- La transmission des informations utiles sans stigmatisation.
- Les partenaires extérieurs : enseignants, orthophonistes, psychomotriciens.

Durée

1 jour - 7 heures.

Dates / Horaires

- 9h-12h30 ; 13h30-17h,
- 21 septembre 2026.

Tarifs

Intra : 1 500 € / groupe.

Lieu

À Asnières-sur-Seine.

Modalités et délais d'accès

Présentiel. La formation se déroulera sous réserve d'un nombre suffisant de participants·es.

Modalités d'évaluation

Évaluation formative tout au long de la formation. Les participants·es se verront délivrer une attestation de formation.

Méthodes et outils mobilisés

- Méthodes actives et participatives,
- Analyses de pratiques,
- Ateliers collaboratifs.

Accessibilité aux personnes en situation de handicap

Notre centre est accessible aux personnes à mobilité réduite. Pour les autres situations de handicap, nous contacter afin de vous mettre en relation avec notre référent :

referent.handicapfpc@dso.ifac.asso.fr

Formation intra

Vous souhaitez déployer cette formation sur votre territoire. C'est possible. Contactez votre RRH pour étudier sa faisabilité.

Contact

Serge Memmi

Mail : serge.memmi@dso.ifac.asso.fr

Tiffany Vaquier de Labaume

Mail : tiffany.vaquier@dso.ifac.asso.fr

Aménager des activités inclusives pour les enfants et adolescents ayant un trouble du spectre autistique en ACM

NOUVEAU

Formation continue – Pédagogie et animation

Cette formation aide les animateurs socioculturels à mieux comprendre les besoins des enfants et adolescents avec un TSA, et à utiliser des outils concrets pour adapter leurs activités dans un cadre sécurisant et stimulant.

Public

- Animateur·trices, directeur·trices, coordinateur·trices en ACM, maison de quartiers, formateur·trices.

Pré-requis

Aucun pré-requis.

Objectifs

- Définir et comprendre les caractéristiques du TSA chez l'enfant et l'adolescent.
- Identifier leurs besoins spécifiques dans le cadre de l'animation socioculturelle.
- Concevoir et adapter des activités ludiques, éducatives et inclusives.
- Utiliser des outils concrets favorisant la communication, la sécurité, la participation et l'épanouissement des jeunes.
- Collaborer avec l'équipe, les familles et les partenaires pour assurer un accompagnement cohérent et bienveillant.

Contenu

- La triade des altérations et les comorbidités.
- Le rôle des animateurs dans l'adaptation de l'environnement.
- Concevoir des supports visuels, repères temporels et spatiaux.
- Mettre en place des activités sensorielles, motrices, artistiques, symboliques, éducatives.
- Les outils de communication, de gestion émotionnelle, de régulation des comportements.
- Posture professionnelle et communication avec les familles.
- Identifier les partenaires ressources : AESH, éducateurs spécialisés, CMP, associations autisme, MDPH.
- Travail en équipe : partage des observations, adaptation collective des pratiques, cohérence éducative.
- Formaliser le suivi : fiche de liaison, carnet de bord, outils de communication inter-acteurs.

Durée

2 jours - 14 heures.

Dates / Horaires

- 9h-12h30 ; 13h30-17h,
- Les 17 et 18 septembre 2026.

Tarifs

Intra : 3 000 € / groupe.

Lieu

À Asnières-sur-Seine.

Modalités et délais d'accès

Présentiel. La formation se déroulera sous réserve d'un nombre suffisant de participants·es.

Modalités d'évaluation

Evaluation formative tout au long de la formation. Les participants·es se verront délivrer une attestation de formation.

Méthodes et outils mobilisés

- Méthode active et participative,
- Analyse de pratiques,
- Ateliers collaboratifs.

Accessibilité aux personnes en situation de handicap

Notre centre est accessible aux personnes à mobilité réduite. Pour les autres situations de handicap, nous contacter afin de vous mettre en relation avec notre référent :

referent.handicapfpc@dso.ifac.asso.fr

Formation intra

Vous souhaitez déployer cette formation sur votre territoire. C'est possible. Contactez votre RRH pour étudier sa faisabilité.

Contact

Serge Memmi

Mail : serge.memmi@dso.ifac.asso.fr

Tiffany Vaquier de Labaume

Mail : tiffany.vaquier@dso.ifac.asso.fr

Animer avec des jeux dans la cour de récréation

Formation continue - Pédagogie et animation

Cette formation permet d'acquérir et renforcer ses compétences pour réaliser une animation de qualité en extérieur, en cour de récréation. Vous apprendrez à sécuriser l'espace de jeu et à mieux anticiper les besoins physiologiques et affectifs des enfants. Cette formation est particulièrement adaptée aux besoins des accueils de loisirs.

Public

- Professionnels·les de l'animation.

Pré-requis

Aucun pré-requis.

Objectifs

- Aménager un environnement sécurisant propice au jeu en extérieur,
- Identifier les enjeux de la pause méridienne pour l'enfant,
- Aménager la cour de récréation,
- Mettre en place différents jeux avec les enfants.

Contenu

- Identifier le cadre de réglementation de l'encadrement de la pause méridienne,
- Risques pour la santé de l'enfant,
- Anticipation des accidents,
- Sécurisation de la cour,
- Les bons gestes et attitudes en cas de problème,
- La posture professionnelle de l'animateur·trice (adulte/ professionnel·le face aux enfants),
- Les avantages des différentes activités de l'enfant pendant la pause méridienne,
- Techniques d'animation.

Durée

1 jour - 7 heures.

Dates / Horaires

- 9h-12h30 ; 13h30-17h,
- 19 mars 2026.

Tarifs

Intra : 1 500 € / groupe.

Lieu

À Asnières-sur-Seine.

Modalités et délais d'accès

Présentiel. La formation se déroulera sous réserve d'un nombre suffisant de participants·es.

Modalités d'évaluation

Evaluation formative tout au long de la formation. Les participants·es se verront délivrer une attestation de formation.

Méthodes et outils mobilisés

- Exercices individuels et en sous-groupes,
- Apports théoriques et pratiques,
- Quiz,
- Mises en situation.

Accessibilité aux personnes en situation de handicap

Notre centre est accessible aux personnes à mobilité réduite. Pour les autres situations de handicap, nous contacter afin de vous mettre en relation avec notre référent :

referent.handicapfpc@dso.ifac.asso.fr

Formation intra

Vous souhaitez déployer cette formation sur votre territoire. C'est possible. Contactez votre RRH pour étudier sa faisabilité.

Contact

Serge Memmi

Mail : serge.memmi@dso.ifac.asso.fr

Tiffany Vaquier de Labaume

Mail : tiffany.vaquier@dso.ifac.asso.fr

Animer avec le numérique

Formation continue - Pédagogie et animation



Ifac propose cette formation de découverte de la robotique. Grâce à une méthodologie collaborative, les apprenants-es s'initieront à la programmation, un domaine qui intéresse particulièrement les enfants et les jeunes.

Public

- Professionnels·les de l'animation.

Pré-requis

Utiliser l'environnement informatique de base. Faire preuve de curiosité avec les nouvelles technologies de l'information et de la communication (NTIC).

Être équipé d'un ordinateur avec casque et micro, d'un compte office 365 et d'une connexion Internet.

Objectifs

- Découvrir la robotique à travers un outil collectif et ludique,
- Utiliser des briques de construction et concevoir une programmation d'animation autour de l'outil (soirée parents/enfants, etc.),
- Communiquer autour du projet avec des outils numériques.

Contenu

- Présentation du support (briques de construction, outil de sensibilisation à la programmation informatique),
- Préparer des animations complémentaires ; restitution d'un événement sous la forme d'un voyage dans l'espace avec le pack « base spatiale » et communiquer via les réseaux sociaux,
- Concevoir un projet d'activité,
- Découverte et expérimentation de plusieurs outils collaboratifs digitaux permettant de communiquer sur le projet, à choisir entre les différentes plateformes proposées.

Durée

2 jours - 14 heures.

Dates / Horaires

- 9h-12h30 ; 13h30-17h,
- Les 1^{er} et 2 octobre 2026.

Tarifs

Intra : 3 000 € / groupe.

Lieu

- La formation se déroulera à distance.

Modalités et délais d'accès

Distanciel. La formation se déroulera sous réserve d'un nombre suffisant de participants-es.

Modalités d'évaluation

Évaluation formative tout au long de la formation. Les participants-es se verront délivrer une attestation de formation.

Méthodes et outils mobilisés

- Exercices individuels et en sous-groupes,
- Quiz,
- Partage d'expérience,
- Mises en situation,
- Remédiation.

Accessibilité aux personnes en situation de handicap

Notre centre est accessible aux personnes à mobilité réduite. Pour les autres situations de handicap, nous contacter afin de vous mettre en relation avec notre référent :

referent.handicapfpc@dso.ifac.asso.fr

Formation intra

Vous souhaitez déployer cette formation sur votre territoire. C'est possible. Contactez votre RRH pour étudier sa faisabilité.

Contact

Serge Memmi

Mail : serge.memmi@dso.ifac.asso.fr

Tiffany Vaquier de Labaume

Mail : tiffany.vaquier@dso.ifac.asso.fr

Animer avec les arts plastiques

Formation continue - Pédagogie et animation

Ifac propose cette formation aux professionnels·les de l'animation qui souhaitent développer leur connaissance de certaines techniques d'arts plastiques. Dans cet atelier, vous expérimenterez certains matériaux pour mettre en place des animations créatives avec les enfants.

Public

- Professionnels·les de l'animation.

Pré-requis

Prévoir d'amener des matériaux de récupération (boîte à chaussures, bouchons, boîte à oeufs, etc.)

Objectifs

- Découvrir différentes techniques et matériaux utilisés en arts plastiques,
- Récupérer et utiliser des matériaux recyclés,
- Concevoir un atelier d'arts plastiques avec des enfants,
- Accompagner les enfants dans une activité d'éveil artistique,
- Sensibiliser les jeunes à la démarche de récupération et de réemploi.

Contenu

- Découverte et expérimentation de plusieurs outils et techniques,
- Conception d'un projet artistique avec des enfants,
- Conception d'objets à partir de matériaux récupérés,
- Organisation d'une collecte de matériels.

Durée

2 jours - 14 heures.

Dates / Horaires

- 9h-12h30 ; 13h30-17h,
- Les 19 et 20 octobre 2026.

Tarifs

Intra : 3 300 € / groupe.

Lieu

À Asnières-sur-Seine.

Modalités et délais d'accès

Présentiel. La formation se déroulera sous réserve d'un nombre suffisant de participants·es.

Modalités d'évaluation

Evaluation formative tout au long de la formation. Les participants·es se verront délivrer une attestation de formation.

Méthodes et outils mobilisés

- Méthodes actives et participatives,
- Création et réalisations.

Accessibilité aux personnes en situation de handicap

Notre centre est accessible aux personnes à mobilité réduite. Pour les autres situations de handicap, nous contacter afin de vous mettre en relation avec notre référent : referent.handicapfpc@dso.ifac.asso.fr

Formation intra

Vous souhaitez déployer cette formation sur votre territoire. C'est possible. Contactez votre RRH pour étudier sa faisabilité.

Contact

Serge Memmi

Mail : serge.memmi@dso.ifac.asso.fr

Tiffany Vaquier de Labaume

Mail : tiffany.vaquier@dso.ifac.asso.fr

Animer avec les jeux du monde

Formation continue - Pédagogie et animation

Cette formation permet d'acquérir et renforcer ses compétences pour mener des activités ludiques.

Public

- Professionnels·les de l'animation.

Pré-requis

Aucun pré-requis.

Objectifs

- Appréhender différents jeux du monde dans les activités physiques et à travers les jeux de société,
- Créer et s'approprier un jeu dans un univers,
- Concevoir une fiche d'activité.

Contenu

- Historique des jeux du monde et des pays les plus concernés,
- Définir la posture d'animateur dans la menée d'activité,
- Définir les apports du jeu pour l'enfant,
- Réflexion pédagogique,
- Mises en situation,
- Découverte de nombreux jeux tels que le : khokho, dibéké, séné, puluc.

Durée

2 jours - 14 heures.

Dates / Horaires

- 9h-12h30 ; 13h30-17h,
- Les 12 et 13 mars 2026.

Tarifs

Intra : 3 000 € / groupe.

Lieu

À Asnières-sur-Seine.

Modalités et délais d'accès

Présentiel. La formation se déroulera sous réserve d'un nombre suffisant de participants·es.

Modalités d'évaluation

Évaluation formative tout au long de la formation. Les participants·es se verront délivrer une attestation de formation.

Méthodes et outils mobilisés

- Méthode expositive, participative et active,
- Apports théoriques et pratiques,
- Échanges de pratique,
- Brainstorming et carte mentale,
- Mises en situation.

Accessibilité aux personnes en situation de handicap

Notre centre est accessible aux personnes à mobilité réduite. Pour les autres situations de handicap, nous contacter afin de vous mettre en relation avec notre référent :

referent.handicapfpc@dso.ifac.asso.fr

Formation intra

Vous souhaitez déployer cette formation sur votre territoire. C'est possible. Contactez votre RRH pour étudier sa faisabilité.

Contact

Serge Memmi

Mail : serge.memmi@dso.ifac.asso.fr

Tiffany Vaquier de Labaume

Mail : tiffany.vaquier@dso.ifac.asso.fr

Animer les temps périscolaires

Formation continue - Pédagogie et animation

Ifac propose cette formation afin d'accompagner les professionnels-les dont la mission s'articule autour du temps périscolaire.

Public

- Animateurs·trices, ATSEM, agents·es de surveillance de la pause méridienne.

Pré-requis

Aucun pré-requis.

Objectifs

- Valoriser et optimiser la fonction des intervenants·es du temps périscolaires (accueil et restauration),
- Identifier le rôle, les fonctions et les missions de l'intervenant·e périscolaire,
- Appréhender la mission éducative de l'intervenant·e périscolaire,
- Identifier les besoins des enfants,
- Utiliser des techniques d'animation pour proposer des activités ludiques.

Contenu

- Rôle, fonction et missions de l'intervenant·e dans le cadre des activités périscolaires,
- Le travail en équipe : personnel de restauration, animateurs·trices, ATSEM, enseignants·es, parents,
- Connaissance des rythmes et besoins fondamentaux de l'enfant : 3 à 6 ans et 6 à 12 ans,
- La dimension éducative : la notion de « relation éducative », les apports éducatifs pour l'enfant, l'approche pédagogique, le cadre éducatif, rôle de l'adulte, la valeur d'exemple,
- La notion « d'équipe éducative »,
- Les caractéristiques des groupes : fonctionnement et dynamique de groupe,
- Les techniques d'animation,
- Les activités ludiques dans le cadre du temps du repas,
- Concevoir un projet d'animation sur plusieurs séquences,
- Rédiger des fiches de séances d'animation.

Durée

2 jours - 14 heures.

Dates / Horaires

- 9h-12h30 ; 13h30-17h,
- Les 23 et 24 mars 2026 à Asnières-sur-Seine.
- Les 23 et 24 mars 2026 à Marseille.

Tarifs

Intra : 3 000 € / groupe.

Lieu

- Une session à Asnières-sur-Seine.
- Une session à Marseille.

Modalités et délais d'accès

Présentiel. La formation se déroulera sous réserve d'un nombre suffisant de participants·es.

Modalités d'évaluation

Évaluation formative tout au long de la formation. Les participants·es se verront délivrer une attestation de formation.

Méthodes et outils mobilisés

- Méthodes actives et participatives,
- Apports théoriques,
- Exercices d'application à partir de cas concrets,
- Travail en groupe,
- Conseil individualisé.

Accessibilité aux personnes en situation de handicap

Notre centre est accessible aux personnes à mobilité réduite. Pour les autres situations de handicap, nous contacter afin de vous mettre en relation avec notre référent :

referent.handicapfpc@dso.ifac.asso.fr

Formation intra

Vous souhaitez déployer cette formation sur votre territoire. C'est possible. Contactez votre RRH pour étudier sa faisabilité.

Contact

Serge Memmi

Mail : serge.memmi@dso.ifac.asso.fr

Créer du lien et réinventer l'accueil en structures ouvertes : posture, co-construction et fidélisation

NOUVEAU

Formation continue - Pédagogie et animation

Cette formation a pour but de permettre aux professionnels du champs de l'animation socioculturelle de renforcer leurs compétences en matière d'accueil informel, de création de lien avec les jeunes, de développement de projets partagés, et de partenariats durables au sein des structures ouvertes.

Public

- Animateur·trices, directeur·trices en centre social, maison de quartier, structure ouverte.

Pré-requis

Aucun pré-requis.

Objectifs

- Identifier les leviers de l'accueil informel pour attirer et fidéliser les jeunes.
- Adapter leur posture professionnelle pour engager un dialogue constructif et non intrusif.
- Analyser les besoins et attentes des jeunes fréquentant (ou non) les structures.
- Concevoir des stratégies d'approche et de communication adaptées aux jeunes.
- Élaborer des projets participatifs co-construits avec les jeunes.
- Développer des partenariats avec des acteurs locaux pour soutenir ces projets.

Contenu

- Accueil informel : définition, fonctions, rôle sociétal.
- Sociologie de la jeunesse & pratiques culturelles.
- Postures professionnelles adaptées à l'espace informel.
- Techniques de communication et d'écoute active.
- Approche projet et co-construction.
- Méthodes d'animation participative.
- Cartographie partenariale et mobilisation des ressources locales.

Durée

2 jours - 14 heures.

Dates / Horaires

- 9h-12h30 ; 13h30-17h,
- Les dates seront confirmées ultérieurement.

Tarifs

- Intra : 2 500 € / groupe.

Lieu

La formation se déroulera dans un centre Ifac ou en intra selon les besoins.

Modalités et délais d'accès

Présentiel. La formation se déroulera sous réserve d'un nombre suffisant de participants·es.

Modalités d'évaluation

Évaluation formative tout au long de la formation. Les participants·es se verront délivrer une attestation de formation.

Méthodes et outils mobilisés

- Méthodes actives et participatives,
- Débat,
- Analyse de pratiques.

Accessibilité aux personnes en situation de handicap

Notre centre est accessible aux personnes à mobilité réduite. Pour les autres situations de handicap, nous contacter afin de vous mettre en relation avec notre référent :

referent.handicapfpc@dso.ifac.asso.fr

Formation intra

Vous souhaitez déployer cette formation sur votre territoire. C'est possible. Contactez votre RRH pour étudier sa faisabilité.

Contact

Serge Memmi

Mail : serge.memmi@dso.ifac.asso.fr

Créer un Escape Game

Formation continue - Pédagogie et animation

Cette formation permet d'acquérir la méthode nécessaire à la création d'un Escape Game sur mesure.



Public

- Professionnels·les de l'animation.

Pré-requis

Être équipé d'un ordinateur avec casque et micro, d'un compte office 365 et d'une connexion Internet.

Objectifs

- Identifier l'intérêt du jeu d'évasion : au niveau culturel, éducatif et social,
- Découvrir le concept d'Escape Game,
- Utiliser une approche pédagogique basée sur la coopération-collaboration,
- Créer un Escape Game sur-mesure.

Contenu

- Expérimentation d'un Escape Game,
- Méthodologie pour créer la structure d'un Escape Game,
- Création et récupération d'objets,
- Découverte des bases de l'Escape Game : choix du public cible, sélection d'une thématique, choix d'un fil conducteur autour de différentes expériences ludiques, choix de supports ludiques et d'objets scénographiques, détail de l'ensemble des consignes.

Durée

2 jours - 14 heures.

Dates / Horaires

- 9h-12h30 ; 13h30-17h,
- Les 5 et 6 octobre 2026.

Tarifs

Intra : 3 000 € / groupe.

Lieu

À distance.

Modalités et délais d'accès

En distanciel. La formation se déroulera sous réserve d'un nombre suffisant de participants·es.

Modalités d'évaluation

Évaluation formative tout au long de la formation. Les participants·es se verront délivrer une attestation de formation.

Méthodes et outils mobilisés

- Exercices individuels et en sous-groupes,
- Apports théoriques et pratiques,
- Quiz,
- Mises en situation.

Accessibilité aux personnes en situation de handicap

Notre centre est accessible aux personnes à mobilité réduite. Pour les autres situations de handicap, nous contacter afin de vous mettre en relation avec notre référent :

referent.handicapfpc@dso.ifac.asso.fr

Formation intra

Vous souhaitez déployer cette formation sur votre territoire. C'est possible. Contactez votre RRH pour étudier sa faisabilité.

Contact

Serge Memmi

Mail : serge.memmi@dso.ifac.asso.fr

Tiffany Vaquier de Labaume

Mail : tiffany.vaquier@dso.ifac.asso.fr

Des outils pour mieux entendre et se faire entendre des enfants et des adolescents·es

Formation continue - Pédagogie et animation

Cette formation permet de découvrir des outils, puis de développer des techniques afin de se servir de sa voix pour mieux communiquer auprès des jeunes et des adolescents·es. Cet atelier utilise des méthodes innovantes pour faciliter votre expression orale au quotidien.

Public

- Animateurs·trices d'accueil de loisirs.

Pré-requis

Aucun pré-requis.

Objectifs

- Mieux prendre conscience de ses mots, sa posture et sa voix sur un public de jeunes enfants et d'adolescents·es,
- Adapter ces éléments de communication en fonction de la situation.

Contenu

- Techniques issues de la pratique théâtrale et vocale,
- Éléments issus de la CNV (Communication non violente).

Durée

1 jour - 7 heures.

Dates / Horaires

- 9h-12h30 ; 13h30-17h,
- 9 avril 2026 à Asnières-sur-Seine.
- 18 mai 2026 à Marseille.

Tarifs

- Gratuit pour les collaborateurs·trices,
- Intra : 1 500 € / groupe.

Lieu

- Une session à Asnières-sur-Seine.
- Une session à Marseille.

Modalités et délais d'accès

Présentiel. La formation se déroulera sous réserve d'un nombre suffisant de participants·es.

Modalités d'évaluation

Évaluation formative tout au long de la formation. Les participants·es se verront délivrer une attestation de formation.

Méthodes et outils mobilisés

- Méthodes actives et participatives,
- Jeux de rôles,
- Exercices individuels et en sous-groupes,
- Apports théoriques et pratiques.

Accessibilité aux personnes en situation de handicap

Notre centre est accessible aux personnes à mobilité réduite. Pour les autres situations de handicap, nous contacter afin de vous mettre en relation avec notre référent :

referent.handicapfpc@dso.ifac.asso.fr

Formation intra

Vous souhaitez déployer cette formation sur votre territoire. C'est possible. Contactez votre RRH pour étudier sa faisabilité.

Contact

Serge Memmi

Mail : serge.memmi@dso.ifac.asso.fr

Tiffany Vaquier de Labaume

Mail : tiffany.vaquier@dso.ifac.asso.fr

Education numérique et prévention du cyberharcèlement en animation socioculturelle

NOUVEAU

Formation continue - Pédagogie et animation

Destinée aux professionnels de l'animation socioculturelle, cette formation propose des clés pour comprendre les usages numériques des jeunes, prévenir les risques des réseaux sociaux et agir face au cyberharcèlement, en transmettant des outils pratiques et des actions éducatives concrètes.

Public

- Animateurs·trices, directeur·trices, coordinateur·trices en ACM, formateur·trices.

Pré-requis

Aucun pré-requis.

Objectifs

- Identifier les usages et enjeux des réseaux sociaux chez les jeunes.
- Comprendre les mécanismes et impacts du cyberharcèlement.
- Réagir face à une situation de cyberviolence et orienter une victime.
- Expliquer les notions d'identité numérique et d'e-réputation.
- Mettre en place des actions de prévention adaptées aux publics jeunes.
- Utiliser les outils numériques avec éthique et responsabilité dans ses pratiques.
- Adopter une posture éducative dans l'accompagnement des jeunes à la citoyenneté numérique.

Contenu

- Panorama des réseaux sociaux (usages, tendances).
- Cultures numériques : influenceurs, challenges, likes, live, etc.
- Enjeux sociaux et psychologiques : validation sociale, anxiété, dépendance.
- Définitions : cyberharcèlement, revenge porn, doxing, chantage en ligne, etc.
- Cadre légal : responsabilité, loi, signalement, recours.
- Le fonctionnement des réseaux sociaux et leurs algorithmes.
- Méthodologie d'animation de séances de prévention (ateliers, jeux, débats...).
- La posture éducative.
- Kits pédagogiques (Internet sans crainte, NetÉcoute, Tralalère...), escape games, vidéos interactives.
- Les partenaires : associations, police numérique, équipes éducatives, etc.

Durée

2 jours - 14 heures.

Dates / Horaires

- 9h-12h30 ; 13h30-17h,
- Les 1^{er} et 2 juin 2026.

Tarifs

Intra : 3 000 € / groupe.

Lieu

- À Asnières-sur-Seine.

Modalités et délais d'accès

Présentiel. La formation se déroulera sous réserve d'un nombre suffisant de participants·es.

Modalités d'évaluation

Évaluation formative tout au long de la formation. Les participants·es se verront délivrer une attestation de formation.

Méthodes et outils mobilisés

- Méthodes actives et participatives,
- Analyse de pratiques,
- Ateliers collaboratifs.

Accessibilité aux personnes en situation de handicap

Notre centre est accessible aux personnes à mobilité réduite. Pour les autres situations de handicap, nous contacter afin de vous mettre en relation avec notre référent :

referent.handicapfpc@dso.ifac.asso.fr

Formation intra

Vous souhaitez déployer cette formation sur votre territoire. C'est possible. Contactez votre RRRH pour étudier sa faisabilité.

Contact

Serge Memmi

Mail : serge.memmi@dso.ifac.asso.fr

Gérer les conflits entre enfants

Formation continue - Pédagogie et animation

Cette formation s'adresse aux professionnels-les de l'enfance qui souhaitent adapter leurs réponses dans des situations de disputes entre enfants. Ces conflits peuvent être sources de stress pour les professionnels-les. Dans ces situations, quelles attitudes adopter ? Comment utiliser des outils qui responsabilisent l'enfant ?

Public

- Professionnels-les de l'animation.

Pré-requis

Aucun pré-requis.

Objectifs

- Anticiper et gérer les situations conflictuelles entre enfants,
- Prendre en compte les émotions de chacun dans les situations de tensions,
- S'appuyer sur les règles pour prévenir et traiter les situations conflictuelles,
- Sortir d'un instant de confrontation en ménageant une issue honorable pour chacun-e,
- Réguler les conflits entre enfants et leur permettre d'apprendre à les résoudre par eux-mêmes,
- Construire une relation de dialogue avec l'enfant pour proposer des réponses éducatives adaptées.

Contenu

- Définition d'un cadre bienveillant et sécurisant pour le groupe,
- Poser des règles pour vivre tous ensemble dans le respect de chacun,
- Développer l'écoute empathique pour accueillir les émotions fortes des enfants,
- Des outils de communication pour gérer les disputes entre enfants : (quand et comment intervenir ?),
- La résolution de problème pour trouver une issue favorable à tous,
- Alternatives à la punition : comment passer à l'action sans humilier l'enfant et en le responsabilisant.

Durée

2 jours - 14 heures.

Dates / Horaires

- 9h-12h30 ; 13h30-17h,
- Les 2 et 3 avril 2026.

Tarifs

- Intra : 3 000 € / groupe.

Lieu

À Asnières-sur-Seine.

Modalités et délais d'accès

Présentiel. La formation se déroulera sous réserve d'un nombre suffisant de participants-es.

Modalités d'évaluation

Évaluation formative. Les participants-es se verront délivrer une attestation de formation.

Méthodes et outils mobilisés

- Apports théoriques,
- Mises en situation sous formes d'exercices et de jeux de rôle,
- Exercices en sous-groupe et en groupe,
- Échange d'expériences.

Accessibilité aux personnes en situation de handicap

Notre centre est accessible aux personnes à mobilité réduite. Pour les autres situations de handicap, nous contacter afin de vous mettre en relation avec notre référent :

referent.handicapfpc@dso.ifac.asso.fr

Formation intra

Vous souhaitez déployer cette formation sur votre territoire. C'est possible. Contactez votre RRH pour étudier sa faisabilité.

Contact

Serge Memmi

Mail : serge.memmi@dso.ifac.asso.fr

La posture des animateurs en ACM

Formation continue - Pédagogie et animation

Ifac propose cette formation aux professionnels·les de l'animation, débutants·es ou plus expérimentés·es. Dans cet atelier, la posture de l'animateur est développée afin de mieux identifier le sens et les valeurs du métier.

Public

- Professionnels·les de l'animation.

Pré-requis

Aucun pré-requis.

Objectifs

- Identifier la posture attendue du métier d'animateur,
- Renforcer la sécurité auprès des enfants,
- Appréhender sa mission éducative au sein du PEDT,
- Faire des liens entre les activités menées et le projet pédagogique,
- Améliorer l'inclusion de tous les enfants,
- Faciliter la compréhension de la notion de complémentarité éducative,
- Donner du sens à son métier.

Contenu

- Approfondissement de la notion de mission éducative,
- Compréhension du cadre réglementaire,
- Rappel des responsabilités individuelles et collectives (jusqu'aux risques/responsabilité civile, etc.),
- Echanges sur l'inclusion en ACM,
- Prise de recul face à son quotidien.

Durée

1 jour - 7 heures.

Dates / Horaires

- 9h-12h30 ; 13h30-17h,
- 16 avril 2026 à Asnières-sur-Seine.

Tarifs

- Intra : 1 500 € / groupe.

Lieu

À Asnières-sur-Seine.

Modalités et délais d'accès

Présentiel. La formation se déroulera sous réserve d'un nombre suffisant de participants·es.

Modalités d'évaluation

Evaluation formative tout au long de la formation. Les participants·es se verront délivrer une attestation de formation.

Méthodes et outils mobilisés

- Méthodes actives et participatives.

Accessibilité aux personnes en situation de handicap

Notre centre est accessible aux personnes à mobilité réduite. Pour les autres situations de handicap, nous contacter afin de vous mettre en relation avec notre référent :

referent.handicapfpc@dso.ifac.asso.fr

Formation intra

Vous souhaitez déployer cette formation sur votre territoire. C'est possible. Contactez votre RRH pour étudier sa faisabilité.

Contact

Serge Memmi

Mail : serge.memmi@dso.ifac.asso.fr

Tiffany Vaquier de Labaume

Mail : tiffany.vaquier@dso.ifac.asso.fr

Repérer et accompagner la souffrance psychique des jeunes pour prévenir les violences et les discours extrémistes

Formation continue - Pédagogie et animation

NOUVEAU

Destinée aux professionnels de l'animation, cette formation aide à mieux repérer la souffrance psychique chez les jeunes et à adopter les bons réflexes pour prévenir les violences et les dérives extrémistes.

Public

- Professionnels·les de l'animation.

Pré-requis

Aucun pré-requis.

Objectifs

- Comprendre les formes de violence à l'école et leur lien avec la santé mentale.
- Identifier les signes de détresse psychique et les signaux faibles de comportements à risque.
- Adopter une posture relationnelle aidante face à un jeune en souffrance.
- Intervenir face à des situations à risque tout en intégrant les enjeux de santé mentale.
- Accompagner et orienter un jeune en souffrance psychique ou en risque de rupture.
- Pour la 3e journée : Partager et analyser son retour d'expérience pour évaluer les outils utilisés.
- Identifier les bonnes pratiques et renforcer ses compétences.

Contenu

- Analyse des liens entre détresse psychique, troubles non repérés, violence, repli sur soi et radicalisation.
- Définition et illustration des facteurs de risque et de protection.
- Exploration des impacts de ces phénomènes sur le développement et le bien-être des jeunes.
- Les troubles fréquents à l'adolescence.
- La posture de "tiers sécurisant".
- La communication non-violente : processus OSBD (outil pour communiquer de façon respectueuse).
- La « fenêtre de tolérance émotionnelle » (modèle issu des neurosciences affectives).
- Adapter son intervention selon la vulnérabilité psychique du jeune.
- Intégrer la santé mentale dans les stratégies de désescalade.
- Les limites du rôle de l'animateur.
- Les différents dispositifs et partenariat.

Durée

3 jours - 21 heures.

Dates / Horaires

- 9h-12h30 ; 13h30-17h,
- Du 26 au 29 mai 2026.

Tarifs

- Intra : 4 500 € / groupe.

Lieu

À Asnières-sur-Seine.

Modalités et délais d'accès

Présentiel. La formation se déroulera sous réserve d'un nombre suffisant de participants·es.

Modalités d'évaluation

Évaluation formative. Les participants·es se verront délivrer une attestation de formation.

Méthodes et outils mobilisés

- Méthodes actives et participatives,
- Analyse de pratiques,
- Ateliers collaboratifs.

Accessibilité aux personnes en situation de handicap

Notre centre est accessible aux personnes à mobilité réduite. Pour les autres situations de handicap, nous contacter afin de vous mettre en relation avec notre référent :

referent.handicapfpc@dso.ifac.asso.fr

Formation intra

Vous souhaitez déployer cette formation sur votre territoire. C'est possible. Contactez votre RRH pour étudier sa faisabilité.

Contact

Serge Memmi

Mail : serge.memmi@dso.ifac.asso.fr

Sécurité et réglementation en ACM : encadrer en toute sérénité

NOUVEAU

Formation continue - Pédagogie et animation

Cette formation a pour objectif de renforcer les compétences des animateurs et directeurs en matière de sécurité et de réglementation en Accueil Collectif de Mineurs. Elle vise à leur permettre d'encadrer sereinement les activités, notamment les baignades en piscine ou en milieu naturel, tout en garantissant la prévention des risques.

Public

- Animateur·trices, directeur·trices

Pré-requis

Aucun pré-requis.

Objectifs

- Identifier les obligations réglementaires liées à l'encadrement en ACM selon les tranches d'âge.
- Appliquer les règles de sécurité dans le cadre des activités en ACM.
- Organiser une sortie baignade (mer ou piscine) en garantissant la sécurité du public accueilli.
- Réagir de manière appropriée en cas d'incident ou d'accident.

Contenu

- Lois et règlements (Code de l'action sociale et des familles, circulaires Jeunesse et Sports).
- Obligations de l'organisateur (déclarations, encadrement, sécurité).
- Responsabilité civile/pénale.
- Réglementation des baignades en ACM (piscine/mer).
- Prévention des risques : hygiène, sécurité, météo, milieu naturel.
- Démarche de projet sécuritaire pour une sortie baignade.
- Conduite à tenir en cas d'incident/accident.

Durée

2 jours - 14 heures.

Dates / Horaires

- 9h-12h30 ; 13h30-17h,
- Les dates seront confirmées ultérieurement.

Tarifs

- Intra : 3 000 € / groupe.

Lieu

La formation se déroulera dans un centre Ifac ou en intra selon les besoins.

Modalités et délais d'accès

Présentiel. La formation se déroulera sous réserve d'un nombre suffisant de participants·es.

Modalités d'évaluation

Evaluation formative tout au long de la formation. Les participants·es se verront délivrer une attestation de formation.

Méthodes et outils mobilisés

- Méthodes actives et participatives.
- Etudes de cas.
- Travaux de groupe et mises en situation.

Accessibilité aux personnes en situation de handicap

Notre centre est accessible aux personnes à mobilité réduite. Pour les autres situations de handicap, nous contacter afin de vous mettre en relation avec notre référent :

referent.handicapfpc@dso.ifac.asso.fr

Formation intra

Vous souhaitez déployer cette formation sur votre territoire. C'est possible. Contactez votre RRH pour étudier sa faisabilité.

Contact

Serge Memmi

Mail : serge.memmi@dso.ifac.asso.fr

Tiffany Vaquier de Labaume

Mail : tiffany.vaquier@dso.ifac.asso.fr

Sensibilisation aux valeurs de la République et Laïcité

Formation continue – Relations inter/intrapersonnelles

Ifac propose cette formation afin d'aborder la thématique des « Valeurs de la République et Laïcité ». Cette journée de formation vous permet d'obtenir un premier niveau de compréhension de ce sujet qui nous concerne tous.

Public

- Professionnels.les en charge de publics,
- Bénévoles,
- Jeunes en service national universel (SNU),
- Jeunes en service civique.

Pré-requis

Aucun pré-requis.

Objectifs

- Identifier ce qu'est la laïcité et ce qu'elle n'est pas,
- Intégrer en quoi le principe de laïcité véhicule les valeurs de la République,
- Acquérir une vision plus précise de l'application du principe de laïcité au quotidien.

Contenu

- Représentation de la laïcité,
- Histoire de la laïcité et terminologie,
- Approche juridique de la laïcité,
- Posture professionnelle,
- Prévention de la radicalisation / de la discrimination.

Durée

1 jour - 7 heures.

Dates / Horaires

- 9h-12h30 ; 13h30-17h,
- 27 mars 2026.

Tarifs

Intra : 1 500 € / groupe.

Lieu

À Asnières-sur-Seine.

Modalités et délais d'accès

Présentiel. La formation se déroulera sous réserve d'un nombre suffisant de participants-es.

Modalités d'évaluation

Evaluation formative tout au long de la formation sous forme de :

- Quiz,
- Jeux collectifs ou individuels,
- Exercices individuels,
- Exercices en sous-groupes,
- Habilitation délivrée par l'ANCT.

Méthodes et outils mobilisés

- Apports théoriques,
- Méthode participative.

Accessibilité aux personnes en situation de handicap

Notre centre est accessible aux personnes à mobilité réduite. Pour les autres situations de handicap, nous contacter afin de vous mettre en relation avec notre référent :

referent.handicapfpc@dso.ifac.asso.fr

Formation intra

Vous souhaitez déployer cette formation sur votre territoire. C'est possible. Contactez votre RRR pour étudier sa faisabilité.

Contact

Serge Memmi

Mail : serge.memmi@dso.ifac.asso.fr

Tiffany Vaquier de Labaume

Mail : tiffany.vaquier@dso.ifac.asso.fr





V. Petite enfance

Le développement sensori-moteur et psychomoteur de l'enfant

Formation continue - Petite enfance

Ifac propose cette formation aux professionnels de la petite enfance afin d'approfondir leur compréhension des étapes clés du développement de l'enfant de la naissance à l'entrée à l'école. Elle leur permettra d'acquérir des compétences pour observer et évaluer les progrès de l'enfant dans les domaines sensoriels, moteurs et cognitifs.

Public

- Professionnels·les de la Petite Enfance.

Pré-requis

Aucun pré-requis.

Objectifs

- Comprendre les concepts clés du développement sensorimoteur et psychomoteur de l'enfant,
- Connaître les principales théories du développement du tout petit,
- Identifier les étapes cruciales du développement de la naissance jusqu'à l'âge d'entrer à l'école,
- Reconnaître l'importance de l'attachement et de la sécurité affective dans le développement,
- Appréhender le rôle de l'environnement et des interactions dans le développement de l'enfant.

Contenu

- Présentation du triangle psychomoteur,
- Les compétences du nourrisson,
- Le processus d'attachement,
- La plateforme sensori-motrice,
- Le développement moteur du tout petit,
- Tonus et dialogue tonique,
- Le schéma corporel et l'image du corps,
- L'espace et le temps chez l'enfant.

Durée

1 jour - 7 heures.

Dates / Horaires

- 9h-12h30 ; 13h30-17h,
- 13 avril 2026.

Tarifs

- Intra : 1 500 € / groupe.

Lieu

À Asnières-sur-Seine.

Modalités et délais d'accès

Présentiel. La formation se déroulera sous réserve d'un nombre suffisant de participants·es.

Modalités d'évaluation

- Participation active durant la formation,
 - Quiz.
- Les participants·es se verront délivrer une attestation de formation.

Méthodes et outils mobilisés

- Méthodes actives et participatives,
- Partage d'expérience,
- Apports théoriques.

Accessibilité aux personnes en situation de handicap

Notre centre est accessible aux personnes à mobilité réduite. Pour les autres situations de handicap, nous contacter afin de vous mettre en relation avec notre référent :

referent.handicapfpc@dso.ifac.asso.fr

Formation intra

Vous souhaitez déployer cette formation sur votre territoire. C'est possible. Contactez votre RRH pour étudier sa faisabilité.

Contact

Serge Memmi

Mail : serge.memmi@dso.ifac.asso.fr

Tiffany Vaquier de Labaume

Mail : tiffany.vaquier@dso.ifac.asso.fr

Les maltraitances infantiles

Formation continue - Petite enfance

Ifac propose cette formation en partenariat avec l'association AVI (action contre les violences infantiles) afin de développer les connaissances et compétences des professionnels de la petite enfance.

Public

- Professionnels·les de la Petite Enfance.

Pré-requis

Aucun pré-requis.

Objectifs

- Maîtriser les besoins fondamentaux du jeune enfant,
- Identifier les 5 formes de maltraitance,
- Identifier les situations de maltraitance,
- Changer de paradigme sur la violence du bébé secoué au regard des nouvelles connaissances scientifiques,
- Connaître le processus du signalement pour protéger l'enfant,
- Adapter la prévention en fonction des nouvelles connaissances.

Contenu

- Cadre législatif (CIDE et loi française),
- Le jardin des besoins du jeune enfant,
- Définition des maltraitances (physiques, psychologiques, sexuelles, négligences, violences conjugales),
- La violence du bébé secoué : qui sont les auteurs, quel mécanisme pour quelles lésions, quelles séquelles ?
- L'enjeu du repérage précoce,
- Rôle et obligations face à une suspicion de maltraitance : « Conduite à tenir »,
- La prévention en 2025 : vers la bonne cible pour plus d'efficacité.

Durée

1 jour - 7 heures.

Dates / Horaires

- 9h-12h30 ; 13h30-17h,
- 20 mars 2026.

Tarifs

- Intra : 1 500 € / groupe.

Lieu

À Asnières-sur-Seine.

Modalités et délais d'accès

Présentiel. La formation se déroulera sous réserve d'un nombre suffisant de participants·es.

Modalités d'évaluation

Évaluation formative tout au long de la formation sous forme de :

- QCM,
- Exercices d'applications.

Les participants·es se verront délivrer une attestation de formation.

Méthodes et outils mobilisés

- Méthode expositive et participative,
- Poupon de prévention,
- Le Violentomètre du bébé,
- Cartes mentales et supports vidéo.

Accessibilité aux personnes en situation de handicap

Notre centre est accessible aux personnes à mobilité réduite. Pour les autres situations de handicap, nous contacter afin de vous mettre en relation avec notre référent :

referent.handicapfpc@dso.ifac.asso.fr

Formation intra

Vous souhaitez déployer cette formation sur votre territoire. C'est possible. Contactez votre RRH pour étudier sa faisabilité.

Contact

Serge Memmi

Mail : serge.memmi@dso.ifac.asso.fr

Tiffany Vaquier de Labaume

Mail : tiffany.vaquier@dso.ifac.asso.fr

Se sensibiliser au handicap en Petite enfance

Formation continue - Petite enfance

Ifac propose cette formation pour améliorer les conditions d'accueil des enfants et des familles. Les professionnels ont pour mission d'anticiper les besoins du nourrisson jusqu'à la rentrée en maternelle. Vous apprendrez à repérer les premiers signes et à accompagner les familles et les enfants.

Public

- Professionnels·les de la Petite Enfance.

Pré-requis

Aucun pré-requis.

Objectifs

- Définir ce qu'est le handicap et l'inclusion,
- Accompagner la famille,
- S'informer sur les instances partenaires,
- Utiliser les ressources des partenaires,
- Définir le rôle d'un·e professionnel·le référent·e et relai,
- Utiliser des outils d'observation,
- Aménager un espace approprié.

Contenu

- Connaissance des handicaps les plus fréquemment rencontrés en crèche,
- Mission de prévention de santé,
- Présentation des professionnels·les concernés·es,
- Aménagement de l'espace en crèche,
- Connaissance des subventions spécifiques.

Durée

1 jour - 7 heures.

Dates / Horaires

- 9h-12h30 ; 13h30-17h,
- 7 avril 2026.

Tarifs

- Intra : 1 500 € / groupe.

Lieu

À Asnières-sur-Seine.

Modalités et délais d'accès

Présentiel. La formation se déroulera sous réserve d'un nombre suffisant de participants·es (de 6 à 20 personnes au maximum).

Modalités d'évaluation

- Participation active durant la formation,
- Quiz.

Les participants·es se verront délivrer une attestation de formation.

Méthodes et outils mobilisés

- Méthodes actives et participatives,
- Partage d'expérience,
- Apports théoriques.

Accessibilité aux personnes en situation de handicap

Notre centre est accessible aux personnes à mobilité réduite. Pour les autres situations de handicap, nous contacter afin de vous mettre en relation avec notre référent :

referent.handicapfpc@dso.ifac.asso.fr

Formation intra

Vous souhaitez déployer cette formation sur votre territoire. C'est possible. Contactez votre RRH pour étudier sa faisabilité.

Contact

Serge Memmi

Mail : serge.memmi@dso.ifac.asso.fr

Tiffany Vaquier de Labaume

Mail : tiffany.vaquier@dso.ifac.asso.fr

VI. Bureautique



Certification ICDL® Tableur niveau 1

Sous réserve du renouvellement de l'habilitation



Formation continue - Bureautique

Ce module teste la compréhension des opérations courantes de la création des tableaux, l'utilisation des formules, la mise en forme, et la création de graphiques. Sont exclus des tests les macros et l'utilisation du tableur en base de données. La formation comprend le passage de la certification.

Public

Tout public.

Pré-requis

- Utiliser les fonctionnalités de base d'un ordinateur.
- Être équipé d'un ordinateur avec casque et micro, d'un compte office 365 et d'une connexion Internet.
- Pratique journalière des fonctions tableur.

Objectifs

- Se repérer dans l'environnement du tableur,
- Maîtriser le fonctionnement de la cellule,
- Gérer une feuille de calcul,
- Créer des formules de calculs simples et arithmétiques,
- Utiliser les différentes mises en forme,
- Créer des graphiques,
- Vérifier et imprimer des documents,
- Passer l'épreuve de certification ICDL®.

Contenu

- Environnement de l'application tableur : fenêtre et barre d'outils, feuille de calcul, paramètres et options principales, bonnes pratiques dans la fabrication de listes, règles de productivité,
- Edition des cellules : nombre, texte, date, mise en forme, tri, copie,
- Création de graphiques.

Durée

Durée estimée 25 heures : 18h en autoformation en moyenne, 12h en face à face.

Dates / Horaires

Les journées de face à face seront organisées de la façon suivante :

- journée de formation collective : 12 mai 2026 / 8 septembre 2026.
- entretien individuel (1h),
- classe virtuelle (2h),
- passage de certification (1h),
- passage de certification en cas d'échec (1h).

Tarifs

- Intra : 3 600 € / groupe de 6 à 8 personnes au maximum.

Lieu

La formation se déroulera en distanciel.

Modalités et délais d'accès

- Synchrones et asynchrones,
- Utiliser un ordinateur par personne équipé d'un casque avec micro, une webcam,
- Utiliser une connexion Internet suffisante,
- S'engager à se dégager suffisamment de temps en dehors des regroupements pour utiliser la plateforme d'autoformation (18h en moyenne),
- La formation se déroulera sous réserve d'un nombre suffisant de participants-es.

Modalités d'évaluation

- Test de positionnement et d'entraînement,
- Passage de la certification,
- Les participants-es se verront délivrer une attestation de formation.

Méthodes et outils mobilisés

- Plateforme pédagogique d'enseignement à distance,
- Individualisation,
- Regroupements,
- Tutorat individuel et en groupe,
- Autoformation,
- Exercices de mise en application.

Accessibilité aux personnes en situation de handicap

Notre centre est accessible aux personnes à mobilité réduite. Pour les autres situations de handicap, nous contacter afin de vous mettre en relation avec notre référent :

referent.handicapfpc@dso.ifac.asso.fr

Contact

Serge Memmi

Mail : serge.memmi@dso.ifac.asso.fr

Découverte de Microsoft Office 365[®]



Formation continue - Bureautique

Cette formation Office 365[®] permet à tous les utilisateurs de découvrir et de se familiariser avec l'environnement Office 365[®] et ses composants, Sharepoint, Outlook et Teams en particulier.

Public

Tout public.

Pré-requis

- Utiliser les fonctionnalités de base d'un ordinateur.
- Être équipé d'un ordinateur avec casque et micro, d'un compte office 365 et d'une connexion Internet.

Objectifs

- Découvrir Office 365,
- Accéder et se connecter à Office 365[®],
- Explorer Office 365,
- Partager des documents dans Office 365[®],
- Identifier la différence entre un site d'équipe et OneDrive,
- Utiliser les outils de bureautique en ligne,
- Découvrir le site d'équipe Sharepoint : (structure d'un site, les composants, listes et bibliothèques),
- Déposer et utiliser du contenu,
- Extraire du contenu,
- Découvrir Outlook Web App, la messagerie d'Outlook Web App en mode Hors Connexion,
- Utiliser le calendrier, les contacts,
- Utiliser Teams.

Contenu

- Découverte d'Office 365[®],
- Interface du portail,
- Paramètres de compte,
- Fonctionnement de base d'Outlook,
- Gestion des partages de documents,
- Utilisation du Sharepoint,
- Fonctionnement de base Teams,
- Les différents espaces de stockage.

Durée

1 jour - 7 heures.

Dates / Horaires

- 9h-12h30 ; 13h30-17h,
- 15 juin 2026.

Tarifs

- Intra : 1 500 € / groupe.

Lieu

La formation se déroulera en distanciel.

Modalités et délais d'accès

À distance. La formation se déroulera sous réserve d'un nombre suffisant de participants-es.

Modalités d'évaluation

Evaluation formative tout au long de la formation. Les participants-es se verront délivrer une attestation de formation.

Méthodes et outils mobilisés

- Exercices de mise en application.

Accessibilité aux personnes en situation de handicap

Notre centre est accessible aux personnes à mobilité réduite. Pour les autres situations de handicap, nous contacter afin de vous mettre en relation avec notre référent :

referent.handicapfpc@dso.ifac.asso.fr

Formation intra

Vous souhaitez déployer cette formation sur votre territoire. C'est possible. Contactez votre RRH pour étudier sa faisabilité.

Contact

Serge Memmi

Mail : serge.memmi@dso.ifac.asso.fr

Tiffany Vaquier de Labaume

Mail : tiffany.vaquier@dso.ifac.asso.fr

Initiation Excel[®]

Formation continue - Bureautique

Cette formation permet à tous les utilisateurs·trices de découvrir et se familiariser avec l'utilisation d'Excel[®].



Public

Collaborateurs·trices ifac.

Pré-requis

- Utiliser les fonctionnalités de base d'un ordinateur.
- Être équipé d'un ordinateur avec casque et micro, d'un compte office 365 et d'une connexion Internet.

Objectifs

- Créer des tableaux,
- Mettre en place des calculs,
- Trier et sélectionner les données d'une base,
- Réalisation d'un publipostage.

Contenu

- Définition de l'environnement Excel,
- Déplacements et sélections,
- Les formules des calcul manuelles,
- Références absolues et références relatives,
- Les fonctions courantes (somme, moyenne, etc.),
- La fonction Si,
- Les bases de données : tris et sélections,
- Tableaux croisés dynamiques.

Durée

1 jour - 7 heures.

Dates / Horaires

- 9h-12h30 ; 13h30-17h,
- 8 juin 2026.
- 5 octobre 2026

Tarifs

- Intra : 1 500 € / groupe.

Lieu

La formation se déroulera en distanciel.

Modalités et délais d'accès

À distance. La formation se déroulera sous réserve d'un nombre suffisant de participants·es.

Modalités d'évaluation

Évaluation formative tout au long de la formation. Les participants·es se verront délivrer une attestation de formation.

Méthodes et outils mobilisés

- Exercices de mise en application.

Accessibilité aux personnes en situation de handicap

Notre centre est accessible aux personnes à mobilité réduite. Pour les autres situations de handicap, nous contacter afin de vous mettre en relation avec notre référent :

referent.handicapfpc@dso.ifac.asso.fr

Formation intra

Vous souhaitez déployer cette formation sur votre territoire. C'est possible. Contactez votre RRH pour étudier sa faisabilité.

Contact

Serge Memmi

Mail : serge.memmi@dso.ifac.asso.fr

Tiffany Vaquier de Labaume

Mail : tiffany.vaquier@dso.ifac.asso.fr

Renforcer les bonnes pratiques de l'accueil téléphonique et physique

Formation continue - Bureautique

Ifac propose cette formation à destination des collaborateurs-trices en charge d'accueillir les publics au téléphone et en direct. C'est une activité cruciale qui nécessite de s'adapter à des interlocuteurs-trices différents-es, et la qualité de ce premier contact définit souvent la facilité des échanges à venir et l'engagement auprès nos structures.

Public

Toute personne en capacité d'intervenir auprès du public, en particulier : agent·e d'accueil, assistant·e administratif·ve, assistant·e pédagogique, etc.

Pré-requis

Aucun pré-requis.

Objectifs

- Identifier la qualité du service attendu lié à l'accueil du public et ses conséquences directes,
- Adopter un comportement propice à une communication efficace,
- Améliorer l'accueil de tous les publics,
- S'adapter à ses interlocuteurs,
- Développer ses compétences professionnelles : personnaliser son intervention, transférer un appel, gérer l'attente, reformuler une demande, prendre un message,
- Gérer les situations tendues avec calme,
- Veiller à la prise de congé.

Contenu

- Compréhension de la mission d'accueil du public,
- Les fondamentaux de l'accueil physique,
- Les techniques de l'accueil téléphonique,
- Identification de la typologie des interlocuteurs et leur mode de fonctionnement,
- Gestion des personnes désagréables,
- Gestion des attitudes involontaires qui peuvent empêcher une communication efficace.

Durée

2 jours - 14 heures.

Dates / Horaires

- 9h-12h30 ; 13h30-17h,
- Les 19 et 20 octobre 2026.

Tarifs

Intra : 3 000 € / groupe.

Lieu

À Asnières-sur-Seine.

Modalités et délais d'accès

Présentiel. La formation se déroulera sous réserve d'un nombre suffisant de participants-es.

Modalités d'évaluation

Evaluation formative. Les participants-es se verront délivrer une attestation de formation.

Méthodes et outils mobilisés

- Méthodes actives et interrogatives,
- Réinvestissement des notions abordées,
- Echanges collectifs,
- Mises en situation,
- Retour d'expérience.

Accessibilité aux personnes en situation de handicap

Notre centre est accessible aux personnes à mobilité réduite. Pour les autres situations de handicap, nous contacter afin de vous mettre en relation avec notre référent : referent.handicapfpc@dso.ifac.asso.fr

Formation intra

Vous souhaitez déployer cette formation sur votre territoire. C'est possible. Contactez votre RRH pour étudier sa faisabilité.

Contact

Serge Memmi

Mail : serge.memmi@dso.ifac.asso.fr

Tiffany Vaquier de Labaume

Mail : tiffany.vaquier@dso.ifac.asso.fr

Nos méthodes pédagogiques

Nos formations sont des étapes dans des parcours professionnels ou de vie. Elles contribuent à l'enrichissement des parcours par la (re)dynamisation, la (re)mobilisation des capacités, ainsi que par l'acquisition de nouvelles compétences et de diplômes.

Nos formations sont centrées sur 3 principes :

- **une approche pragmatique**, comprenant une alternance entre des apports théoriques et des mises en situation professionnelles. Elle vise à acquérir une capacité d'action basée sur des compétences opérationnelles, permettant de faire face aux réalités du terrain ;
- **une adaptabilité à l'emploi**, en suivant les évolutions du marché de l'emploi et répondant aux besoins des employeurs ;
- **un accompagnement individualisé**, un positionnement au début de la formation et une individualisation des parcours.

Les objectifs de la formation professionnelle :

- permettre aux stagiaires d'acquérir les savoir, savoir-faire, liés aux domaines enseignés, en leur permettant d'exercer leur activité de façon volontaire, professionnelle, autonome et sécurisée au regard des référentiels de compétences ;
- obtenir les qualifications et ou certification inhérentes aux formations suivies, d'accompagner les évolutions du marché de l'emploi, et ainsi de répondre aux besoins des employeurs -notamment de nos adhérents ;
- se réaliser personnellement et professionnellement.

Nos ambitions pour nos stagiaires :

- se situer en acteurs/ trices de leur développement : identifier leurs objectifs personnels et professionnels, leurs objectifs d'apprentissage ;
- participer à la construction de leur parcours de formation individualisé ;
- identifier leurs potentiels afin de les transformer en capacité opérationnelle ;
- se réaliser par l'insertion dans la vie professionnelle ;
- obtenir une reconnaissance de leurs acquis.

Accompagnement pour les personnes en situation de handicap :

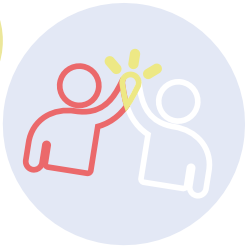
Nos sites de formation sont accessibles aux personnes à mobilité réduite. Pour les autres situations de handicap, contactez-nous afin d'être mis en relation avec notre référent. Merci de préciser la formation sur laquelle vous souhaitez vous engager et son lieu.

Mail : referent.handicapfpc@dso.ifac.asso.fr

Ifac a conventionné avec l'IPSI afin de mettre en place le protocole de suivi le plus adapté aux candidats en situation de handicap tout au long de son parcours formation.



Nos méthodes pédagogiques



Notre pédagogie :

Nous privilégions les méthodes actives alliant l'efficacité pédagogique à la motivation et à la sérénité de chaque stagiaire.

Nos choix reposent sur les principes suivants :

- l'utilisation de pédagogies actives qui mettent le stagiaire en situation d'acteur et d'apprenant ;
- l'apport d'une pédagogie différenciée qui s'adapte à l'environnement, à l'aptitude, et au niveau des stagiaires (les mêmes thèmes sont abordés sous des aspects différents, permettant de percevoir une problématique sous différents angles (sociologique et humain, administratif, financier...)) ;
- la mise en place de parcours de formation individualisés pour permettre à chacun d'identifier ses besoins et les points à travailler ;
- le choix de temps de transmission, de recherche, d'expérimentation, avec travail personnel et ou collectif ;
- en favorisant les échanges relationnels entre stagiaires ;
- une alternance entre théorie et pratique.

Apprendre en situation de travail permet de transformer les expériences professionnelles en connaissances généralisables et transférables.

Nos formateurs/trices :

Se former à l'Ifac, c'est aussi entrer dans un réseau d'échanges et de partages d'expériences grâce à ses publications et ses fiches techniques, à un réseau de structures d'accueil et d'employeurs impliqué(e)s, à des formateurs/trices qui sont aussi des praticien(ne)s.

Nos équipes de formateurs ont les aptitudes reconnues pour dispenser les contenus de formation et les compétences dans la matière enseignée. Ce sont de préférence des professionnels « de terrain » en capacité de transmettre leur expérience et leur savoir-faire.

Les formateurs possèdent la triple compétence, qui leur permet d'aborder leurs interventions avec une représentation claire de leur mission et un savoir-faire pédagogique :



- des compétences dans la matière enseignée, maîtrise des savoirs et savoir-faire à transmettre ;
- des capacités pédagogiques, connaissance des méthodes de formation permettant aux stagiaires d'acquérir rapidement des compétences, de s'approprier les savoirs, capacité à enseigner, à organiser la formation en fonction de la demande, à impulser et favoriser une dynamique de formation ;
- des capacités relationnelles, pour créer un climat favorable à l'apprentissage, capacité à travailler en équipe, à animer des groupes de travail et d'échange.



Tableau des formations

	Intitulé	Dates	Durée	Page
Fonction formative	Formation de formateur-trice ponctuel	Dates à venir	4 j	8
	Produire une capsule pédagogique pour la FOAD	Dates à venir	2 j	9
	Réaliser une scénarisation pédagogique	Dates à venir	2 j	10
Relations inter-intra personnelles	Agir contre les discriminations	2 et 3 avril 2026	2 j	12
	Agir contre les situations sexistes et le harcèlement	20 mars 2026 7 septembre 2026	1 j	13
	Apprivoiser sa voix en public	25 septembre 2026	1 j	14
	Gérer l'agressivité et les situations violentes	30 et 31 mars 2026 27 et 28 avril 2026	2 j	15
	Gérer son stress	30 et 31 mars 2026 9 et 10 mars 2026	2 j	16
	Intégrer l'interculturalité dans sa pratique professionnelle	18 mai 2026	1 j	17
	L'Education Populaire, toute une histoire !	Dates à venir 	2 j	18
	La communication bienveillante en s'appuyant sur les soft skills	19 mars 2026	1 j	19
	La gestion des situations conflictuelles en s'appuyant sur les soft skills	23 mars 2026	1 j	20
	Prévention et gestion des risques psychosociaux	Date à venir	1 j	21
Coordination d'équipe	Améliorer les résultats de sa structure	20 mars 2026	1 j	23
	Développer les potentiels de son équipe	4 mai 2026 30 juin 2026	1 j	24
	Diriger un ACM	12 et 13 mars 2026	2 j	25
	Encadrer ses équipes au quotidien	2 avril 2026 15 et 16 octobre 2026 	1 j	26

* Pour les formations à distance, l'apprenant devra être impérativement équipé d'un ordinateur avec casque et micro, d'un compte office 365 et d'une connexion Internet.

Pédagogie et animation	Organiser et animer une réunion	26 et 27 mars 2025	2 j	27
	Pratiquer l'écoute active	10 avril 2026	1 j	28
	Recadrer et remotiver un-e collaborateur-trice	7 avril 2026	1 j	29
	Accompagner les jeunes à la vie émotionnelle, relationnelle et affective	9 et 10 mars 2026	2 j	31
	Accueillir un enfant présentant des « troubles de la conduite et du comportement »	16 et 17 mars 2026 22 juin 2026	2 j	32
	Adapter ses activités pour les enfants et adolescents avec des troubles DYS en ACM	21 septembre 2026 NOUVEAU	1 j	33
	Aménager des activités inclusives pour les enfants et adolescents ayant un trouble du spectre autistique en ACM	17 et 18 septembre 2026 NOUVEAU	2 j	34
	Animer avec des jeux dans la cour de récréation	19 mars 2026	1 j	35
	Animer avec le numérique	1 ^{er} et 2 octobre 2026 	2 j	36
	Animer avec les arts plastiques	19 et 20 octobre 2026	2 j	37
	Animer avec les jeux du monde	12 et 13 mars 2026	2 j	38
	Animer les temps périscolaires	23 et 24 mars 2026	2 j	39
	Créer du lien et réinventer l'accueil en structures ouvertes : posture, co-construction et fidélisation	Dates à venir NOUVEAU	2 j	40
	Créer un Escape Game	5 et 6 octobre 2026 	2 j	41
	Des outils pour mieux entendre et se faire entendre des enfants et des adolescents-es	9 avril 2026 18 mai 2026	1 j	42
	Education numérique et prévention du cyberharcèlement en animation socioculturelle	1 ^{er} et 2 juin 2026 NOUVEAU	2 j	43
	Gérer les conflits entre enfants	2 et 3 avril 2026	2 j	44
	La posture des animateurs en ACM	16 avril 2026	1 j	45
	Repérer et accompagner la souffrance psychique des jeunes pour prévenir les violences et les discours extrémistes	26 au 29 mai 2026 NOUVEAU	2 j	46
	Sécurité et réglementation en ACM : encadrer en toute sérénité	Dates à venir NOUVEAU	2 j	47
Sensibilisation aux valeurs de la République et Laïcité	27 mars 2026	1 j	48	

Petite Enfance	Le développement sensori-moteur et psychomoteur de l'enfant	13 avril 2026		1 j	50
	Les maltraitances infantiles	20 mars 2026		1 j	51
Bureautique	Certification ICDL® Tableur niveau 1	12 mai 2026 8 septembre 2026		25 h	53
	Découverte de Microsoft Office 365 ©	15 juin 2026		1 j	54
	Initiation Excel ©	8 juin 2026 5 octobre 2026		1 j	55
	Renforcer les bonnes pratiques de l'accueil téléphonique et physique	19 et 20 octobre 2026		2 j	56

* Pour les formations à distance, l'apprenant devra être impérativement équipé d'un ordinateur avec casque et micro, d'un compte office 365 et d'une connexion Internet.

